

BUREAU DE DEPOT
BRUXELLES X

BULLETIN OFFICIEL



a.s.b.l.

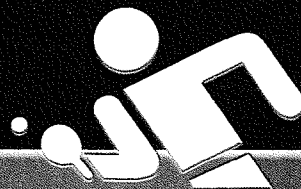
Aile Francophone

de la Fédération Royale Belge
de Tennis de Table

A.F./F.R.B.T.T.

Périodique bi-mensuel

www.afrbtt.be



 Butterfly®

Nittaku

STIGA®

DONIC®

Yasaka

JOOLA

andro®

Sponeta

BANDA®

 DANDOY

TENNIS DE TABLE

Pour tous vos achats 'clubs',
tables, filets, marquoirs,
séparations, robots, balles,
polos, shorts, trainings,
n'hésitez pas à nous consulter
pour obtenir les meilleurs prix
possible.

NOS POINTS DE VENTE :

MESSANCY 063 37.19.37

BRUXELLES 02/660.49.54

VERVIERS 087/22.05.73

CHARLEROI 071/30.36.80

NAMUR 081/73.39.04

ANTWERPEN 03/541.30.28

HASSELT 011/28.32.48

LIÈGE 04/234.61.64

BLEGNY 04/370.12.15

 DANDOY

TENNIS DE TABLE

www.dandoy-sports.com

E-mail : info@dandoy-sports.com

Siège social : Zoning de Biron, Allée des Artisans, 5 - 5590 Ciney Tél. 083/21.35.64 - Fax 083/21.68.62



*Au nom du Conseil d'administration et de tous
les membres du personnel de la fédération,
je souhaite à tous les affiliés et à leur famille,
Une bonne et heureuse année 2008.*

*Christian Evrard
Secrétaire général*

*Les bureaux de l'asbl Aile Francophone de la
Fédération Royale Belge de Tennis de table
seront fermés*



du lundi 24 décembre 2007 au mercredi 02 janvier 2008 inclus

MOIS DE NOVEMBRE

Saison 2007-2008

BULLETIN OFFICIEL DE L'ASBL AILE FRANCOPHONE DE LA FEDERATION ROYALE BELGE DE TENNIS DE TABLE

DANS CE NUMERO :

Editeur responsable

Christian Evrard

Equipe de rédaction

Cécile Brichard

Christian Evrard

Jacques Schooneyt

Didier Leroy

A. Vie fédérale

B. Echos des provinces

C. En direct du national

D. Nouvelles internationales

Divers

Editorial: voeux

IWB : Classement officiel - Semaine 11

Formation des Cadres 2008

Classement semaine 11

Divers

Classement officiel - Semaine 11

Coupe de Belgique + Appel aux candidatures

Amendes - Liste N°1

Appel aux candidatures :

- Finales Interclubs Vétérans

- Finales Interclubs National

Résultats de l'Interprovinces

Classement mondial

Calendrier international

Pro-Tour d'Allemagne

Pro-Tour de Suède

Open de Finlande

Open du Portugal Jeunes

Siège :

Rue Brogniez, 41/2
1070 Bruxelles
Tél : 02/527.59.02
Fax : 02/527.59.03
E-Mail: affrbtt@skynet.be

Reproduction totale ou partielle interdite
(sauf avis favorable de l'éditeur responsable)





A. VIE FEDERALE

CLASSEMENT OFFICIEL INTERCLUBS WALLONIE-BRUXELLES 2007-2008 APRES 11 SEMAINES

SERIE A

1 NEUVILLES SENNE A	10	14
2 MARLOIE A	10	13
3 PALETTE DEUX-HAINE.BE	9	13
4 SAINT-GEORGES A	10	13
5 BRAINE B	10	12
6 CTT CHATELET C	10	11
7 TT RHISNES A	9	11
8 ERMITAGE-HERSTAL A	10	7
9 TILLIER A	10	5
10 ARC-EN-CIEL C	10	5
11 RENAISSANCE MONTGNEE A	10	4

SERIE B

1 ARC-EN-CIEL B	11	20
2 LA CROYERE A	11	19
3 ANS A	11	16
4 LE CENTRE A	11	16
5 ASTRID D	11	14
6 OTTIGNIES A	11	13
7 LA CIPALE B	11	11
8 PROFONDEVILLE A	11	8
9 ALLIANCE A	11	6
10 VIRTON B	11	6
11 KING KONG A	11	3
12 CHIROUX B	11	0

SERIE C

1 GPV ATH B	11	20
2 MELREUX A	11	17
3 NISMES A	11	17
4 GONRIEUX A	11	17
5 KOBELCO AUDERGHEM D	11	13
6 WANZE A	11	12
7 WELKENRAEDT A	11	11
8 ESPOIR BORAIN A	11	9
9 PHILIPPEVILLE C	11	7
10 CHENEE A	11	6
11 LUTTRE A	11	3
12 BRAINE D	11	0

SERIE D

1 EXCELSIOR B	11	21
2 RETINNE A	11	20
3 ALPA XL C	11	18
4 ANTOING-BRUYELLE A	11	14
5 EVEIL A	11	13
6 SILVANO HONDA E.B.S. C	11	13
7 MEIX-DEVANT-VIRTON A	11	9
8 CHIROUX A	11	8
9 ASCEL MONCEAU A	11	6
10 DONALD C	11	6
11 MAZY-SPY A	11	4
12 LE CENTRE B	11	0

SERIE E

1 TTC MANAGE A	11	18
2 KOBELCO AUDERGHEM C	11	18
3 MINEROIS A	11	18
4 PPC PECQ A	11	15
5 R.R. BASECLES A	11	14
6 DOLHAIN A	11	13
7 KOBELCO VEDRINAMUR D	11	11
8 BRAINE C	11	11
9 AYE A	11	8
10 ANDERLUES A	11	4
11 BARRAGE A	11	1
12 SPA A	11	1

LES RESULTATS ET CLASSEMENTS SONT DISPONIBLES

SUR LE SITE INTERNET www.affrbtt.be

DES LE LUNDI MATIN

REGIONALE DAMES

SERIE A

1 CTT NALINNES CENTRE A	10	20
2 MARCHIN A	10	14
3 CHAMP D'EN HAUT A	10	14
4 BARRAGE A	10	11
5 ASTRID B	10	10
6 NEUVILLES SENNE A	10	9
7 ALPA XL A	10	8
8 LE CENTRE B	10	7
9 FLOREFFE A	10	7
10 BRAINE B	10	6
11 MINEROIS D	10	4

SERIE B

1 MINEROIS C	11	22
2 CP MONTOIS A	11	18
3 SET-JET FLEUR BLEUE B	11	16
4 AVIA A	11	15
5 BAILEUX A	11	13
6 KOBELCO VEDRINAMUR C	11	12
7 CTT CHATELET B	11	8
8 OURTHOISE A	11	8
9 WOLUWE B	11	8
10 TILLIER A	11	8
11 DOLEMBREUX A	11	4
12 CHIROUX A	11	0

COMMUNICATION DES RESULTATS - Interclubs Wallonie / Bruxelles

Les résultats peuvent être communiqués chez Mr Guy BERTRAND :

sur le répondeur + fax au numéro 084/32.28.17

Attention, dès à présent, vous pouvez également encoder vous-même les résultats à l'aide de votre mot de passe via le site de l'Aile Francophone dans le menu

1. FICHER CENTRAL

2. ENCODAGE DES RESULTATS ET / OU ENCODAGE DES FEUILLES DE MATCH

FORMATION DES CADRES

Formations 2008

❖ **Cours de niveau 1** (anciennement initiateur)

Dates : de janvier à novembre 2008 (grille ci-dessous)

Localisation : Centre Adepts de Jambes

❖ **Cours de niveau 2** (anciennement aide-moniteur)

Dates : de septembre à décembre 2008

Localisation : Centre Adepts de Jambes

INFORMATIONS UTILES

Organisation des cours

Niveau 1

Un cours fédéral niveau 1 pourrait être organisé dans les provinces si au moins 10 candidats sont inscrits. Un deuxième cours pourrait être ouvert à partir du 15^{ème} inscrit, mais les cours théoriques regrouperont tous les candidats au même endroit. Un troisième cours pourrait être ouvert à partir de 30 candidats, mais les cours théoriques regrouperont tous les candidats au même endroit, etc. ...

Pour les provinces n'atteignant pas le quota requis, les candidats pourront être regroupés sur un cours centralisé.

Niveau 2

Un cours fédéral centralisé sera organisé si au moins 10 candidats sont inscrits. A partir de 15 candidats, un deuxième cours pourrait être ouvert, mais les cours théoriques regrouperont tous les candidats au même endroit. Un troisième cours pourrait être ouvert à partir de 30 candidats, mais les cours théoriques regrouperont tous les candidats au même endroit, etc. ...

Niveau 3

Un cours fédéral centralisé sera ouvert si au moins 6 candidats sont inscrits. Un deuxième cours sera ouvert à partir de 12 candidats inscrits. Cependant, les cours théoriques regrouperont tous les candidats au même endroit.

Poids de la formation par niveau

Niveau 1 :	167 heures
Niveau 2 :	171 heures
Niveau 3 :	229 heures

Cours généraux

	Ces cours sont dispensés par l'Adeps et antérieurs aux cours spécifiques en ce qui concerne les N2 et N3.	N1	N2	N3
1	ANATOMIE	0	6	0
2	PHYSIOLOGIE	0	3	7
3	THÉORIE DE L'ENTRAÎNEMENT	0	7	8
4	BIOMÉTRIE	0	2	0
5	ASPECTS MÉTHODOLOGIQUES	0	3	0
6	MÉCANIQUE HUMAINE	0	0	2
7	HYGIÈNE	0	0	2
8	TRAUMATOLOGIE	0	0	2
9	DIÉTÉTIQUE	0	0	2
10	PSYCHOLOGIE - PERFORMANCE SPORTIVE	0	0	3
11	DROIT SPORTIF	0	0	2
12	ORGANISATION DU SPORT	0	0	4
Total		0	21	32

Cours spécifiques

		N1	N2	N3
1	PRÉSENTATION	2	2	2
2	PSYCHOMOTRICITÉ	8	/	/
3	PRÉINITIATION + FICHES	12	/	/
4	TECHNIQUE	48	50	40
5	THÉORIE DE L'ENTRAÎNEMENT	12	8	16
6	MÉTHODOLOGIE	20	16	/
7	PSYCHOLOGIE	8	8	8
8	RÈGLEMENTS ET ORGANISATION FÉDÉRALE	7	8	5
9	TACTIQUE	/	10	/
10	COACHING	/	8	40
11	POLITIQUE SPORTIVE FÉDÉRALE	/	8	6
12	CONFÉRENCE-SEMINAIRE	/	8	4x10
13	TENNIS DE TABLE ADAPTE AUX MOINS VALIDES	10	/	/
Total		127	110	157

Stages spécifiques

	[Sous la direction d'un maître de stage agréé]	N1	N2	N3
A	DANS UN STAGE DE PSYCHOMOTRICITE	5jours		
B	DANS UN STAGE DE PREINITIATION	5jours		
C	PROVINCIAL ELITES		5jours	
D	ELITES FRANCOPHONES		5jours	
D	EQUIPE NATIONALE			10jours

Stage de mise en condition physique

	N1	N2	N3
MISE EN CONDITION PHYSIQUE	A déterminer	A déterminer	A déterminer

**Conditions
d'accès aux
cours**

Niveau 1

- Enregistrer un dossier complet auprès du responsable fédéral de la formation des cadres pour les dates limites définies.
- Etre dans sa 18^{ème} année au moment de l'inscription. Le brevet ne sera délivré au candidat qu'à sa majorité légale (18 ans).
- Le candidat devra être affilié à l'ASBL Aile Francophone de la F.R.B.T.T. ou à une autre fédération reconnue par l'I.T.T.F.
- Aucune exigence technique n'est requise pour avoir accès à ce niveau de formation.

Niveau 2

- Enregistrer un dossier complet auprès du responsable fédéral de la formation des cadres pour les dates limites définies.
- Le diplôme de niveau 1 et deux années d'expérience sont requis pour avoir accès à ce niveau. Dans ces conditions, le candidat aura au moins 20 ans lors de l'inscription à ce second niveau.
- Le candidat devra être affilié à l'ASBL Aile Francophone de la F.R.B.T.T. ou à une autre fédération reconnue par l'I.T.T.F.
- Le/la candidat(e) devra être ou avoir été classé(e) C6 (messieurs) à l'ASBL Aile Francophone de la F.R.B.T.T. ou classement équivalent d'une autre fédération.

Niveau 3

- Enregistrer un dossier complet auprès du responsable fédéral de la formation des cadres pour les dates limites définies.
- Le diplôme de niveau 2 et deux années d'expérience sont requis pour avoir accès à ce niveau. Dans ces conditions, le candidat aura au moins 22 ans lors de l'inscription à ce second niveau.
- Le candidat devra être affilié à l'ASBL Aile Francophone de la F.R.B.T.T. ou à une autre fédération reconnue par l'I.T.T.F.
- Le/la candidat(e) devra être ou avoir été classé(e) B6 (messieurs) à l'ASBL Aile Francophone de la F.R.B.T.T. ou classement équivalent d'une autre fédération.

**Demande
d'inscription**

Les demandes d'inscription devront parvenir au siège de l'ASBL Aile Francophone de la F.R.B.T.T. pour :

- Niveau 1 : ***pour le 07 janvier 2008 au plus tard***
 - Niveau 2 : ***pour le 15 août 2008 au plus tard***
-

**Frais
d'inscription**

- Niveau 1 : 124€
 - Niveau 2 : 174€
-

**Frais pour
Homologation**

- 15 €
 - Cette somme est à verser simultanément avec le montant des frais d'inscription. Elle sera restituée au candidat en cas de non réussite des cours.
-

**Critères de
réussite**

- **80% de présence aux cours sont nécessaires pour avoir accès aux examens.**
 - Pour réussir l'examen, le candidat devra avoir au moins 60% au total et au moins 50% dans chaque branche.
 - Pour le candidat qui a obtenu entre 50 et 60% au total et entre 40 et 50% dans les diverses branches, une délibération regroupant les différents chargés de cours décidera de la réussite ou de l'ajournement du candidat.
 - Une seconde session regroupera les candidats ajournés (critères de réussite identiques à ceux définis ci-dessus).
-

GRILLE HORAIRE N1#2008

DATES	MATIERE	CHARGE DE COURS	ENDROIT	N/H	HORAIRE
dimanche 13 janvier 2008	PRESENTATION	DUVIVIER/GUILLAUME	Adeps Jambes	2	09H00 - 11H00
dimanche 13 janvier 2008	TECHNIQUE	BOUILLON/VERHAVERBEKE	Adeps Jambes	8	11H00 - 13H00 # 14H00 - 20H00
samedi 19 janvier 2008	PREINITIATION	BERTHE	Adeps Jambes	6	09H00 - 12H00 # 13H00 - 16H00
dimanche 20 janvier 2008	PREINITIATION	BERTHE	Adeps Jambes	6	09H00 - 12H00 # 13H00 - 16H00
dimanche 27 janvier 2008	TECHNIQUE	VERHAVERBEKE	Adeps Jambes	8	09H00 - 12H00 # 13H00 - 18H00
samedi 9 février 2008	PSYCHOMOTRICITE	WALTERS	MANAGE	8	09H00 - 12H00 # 13H00 - 18H00
dimanche 10 février 2008	TECHNIQUE	VERHAVERBEKE	Adeps Jambes	8	09H00 - 12H00 # 13H00 - 18H00
dimanche 24 février 2008	TECHNIQUE	BOUILLON/SALSAC	Adeps Jambes	8	09H00 - 12H00 # 13H00 - 18H00
dimanche 2 mars 2008	TECHNIQUE	BOUILLON/SALSAC	Adeps Jambes	8	09H00 - 12H00 # 13H00 - 18H00
dimanche 13 avril 2008	Théorie de l'entraînement	WILLEM Carl	Adeps Jambes	8	09H00 - 12H00 # 13H00 - 18H00
dimanche 20 avril 2008	Théorie de l'entraînement	WILLEM Carl	Adeps Jambes	4	09H00 - 13H00
samedi 10 mai 2008	METHODOLOGIE	TONON	Adeps Jambes	8	09H00 - 12H00 # 13H00 - 18H00
dimanche 11 mai 2008	PSYCHOLOGIE	ANDRE Estelle	Adeps Jambes	8	09H00 - 12H00 # 13H00 - 18H00
samedi 17 mai 2008	METHODOLOGIE	TONON	Adeps Jambes	8	09H00 - 12H00 # 13H00 - 18H00
samedi 24 mai 2008	METHODOLOGIE	TONON	Adeps Jambes	4	09H00 - 13H00
dimanche 1 juin 2008	REGLEMENTS	TREFOIS	Adeps Jambes	7	09H00 - 12H00 # 13H00 - 18H00
samedi 7 juin 2008	TECHNIQUE	BOUILLON/SALSAC	Adeps Jambes	8	09H00 - 12H00 # 13H00 - 18H00
samedi 25 octobre 2008	T.T. adapté aux - valides	DELHOUX / LEDOUX / VERHAVERBEEKE / LERUTH	Adeps Jambes	5	09H00 - 12H00 # 13H00 - 15H00
samedi 8 novembre 2008	T.T. adapté aux - valides	DELHOUX / LEDOUX / VERHAVERBEEKE / LERUTH	Centre entraînement olympique Av. de Marathon, 1 BXL 1020	5	09H00 - 12H00 # 13H00 - 15H00
dimanche 23 novembre 2008	EXAMEN	TOUS	Adeps Jambes		09H00 - 12H00 # 13H00 - 16H00

Date et signature,



B. ECHO DES PROVINCES

Interclubs - Saison 2007 / 2008 - Semaine 11

Bruxelles Brabant Wallon

DAMES 1

1	Braine C	10	18
2	Royal 1865 A	10	18
3	Set-Jet Fleur Bleue C	10	15
4	Kobelco Auderghem D	10	13
5	Gremlins A	10	13
6	Alpa Ixelles B	10	10
7	Woluwe C	10	9
8	Clabecq A	10	6
9	Set-Jet Fleur Bleue D	10	6
10	Avia B	10	1
11	Clabecq B	10	1

MESSIEURS 1 A

1	Limal Wavre A	11	22
2	Kobelco Auderghem E	11	19
3	Le Moulin A	11	17
4	Set-Jet Fleur Bleue A	11	15
5	Nivelles A	11	11
6	Arc-en-Ciel D	11	11
7	Clabecq A	11	9
8	Royal 1865 A	11	8
9	Braine F	11	8
10	Puma Rixensart A	11	5
11	Limal Wavre C	11	4
12	Eveil C	11	3

MESSIEURS 1 B

1	Woluwe B	11	18
2	Ottignies B	11	18
3	Eveil B	11	18
4	Blocry A	11	16
5	Perwez A	11	16
6	Mont-St-Guibert A	11	11
7	Kobelco Auderghem F	11	8
8	Limal Wavre B	11	8
9	Piranha A	11	6
10	Arc-en-Ciel E	11	6
11	Braine E	11	6
12	Avia A	11	1

Hainaut

DAMES 1

1	Don Bosco B	9	17
2	Peissant A	9	16
3	Villers-la-Tour A	9	12
4	P.V. Ecaussinnes A	9	11
5	Alliance B	9	9
6	P.V. Ecaussinnes B	9	8
7	Hyon A	9	7
8	Neufvilles Senne B	9	6
9	Anderlues A	9	3
10	La Docherie A	9	1

MESSIEURS 1 A

1	CTT Acren A	11	22
2	Excelsior C	11	18
3	Alliance B	11	16
4	PV Ecaussinnes B	11	12
5	Hyon A	11	12
6	Tilly B	11	11
7	Palette Buffalo A	11	11
8	GPV Ath C	11	10
9	Caj-Mir B	11	9
10	Anderlues C	11	6
11	Quaregnon A	11	5
12	Chimay B	11	0

MESSIEURS 1 B

1	La Docherie A	11	20
2	Kitch Mouscron A	11	19
3	Don Bosco C	11	18
4	Dour B	11	15
5	Palette Huissignies A	11	13
6	Smash C. Quiévrain A	11	11
7	Palette Solrézienne A	11	10
8	GPV Ath D	11	9
9	Palette Rançoise A	11	8
10	La Croyère B	11	7
11	Alliance C	11	2
12	Anderlues D	11	0

MESSIEURS 1 C

1	P.P. Castellinoise A	10	20
2	Bosquet A	10	13
3	Herseaux A	10	13
4	Chimay A	10	13
5	TTC Allain A	9	11
6	Heppignies B	10	10
7	Antoing-Bruyelle B	10	7
8	Anderlues B	10	7
9	Chassart A	10	6
10	Ecurie A	9	5
11	MJT Ecaussinnes A	10	3

Liège

DAMES 1

1	Oupeye 4	11	22
2	Chênée 1	11	15
3	Astrid 3	11	15
4	St-Georges 1	11	15
5	Tiège 1	11	14
6	Minerois 5	11	13
7	Oupeye 5	11	10
8	Herve 1	11	9
9	Malmedy 1	11	6
10	St-Remacle 1	11	5
11	Vervia 3	11	5
12	Huy 1	11	3

MESSIEURS 1 A

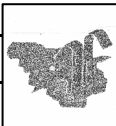
1	Stavelot 1	9	18
2	St-Georges 2	9	16
3	R. Montegnée 2	9	11
4	Wanze 2	9	8
5	Donald 4	9	8
6	Astrid 5	9	8
7	Eupen 1	9	6
8	Les Collègues 1	9	6
9	Minerois 3	9	5
10	Visé 1	9	4
11	Ozanam 1	9	0

MESSIEURS 1 B

1	Vervia 3	10	15
2	Viamont 1	10	15
3	St-Hubert 1	10	14
4	Amay 1	10	12
5	Beyne 1	10	12
6	Minerois 2	10	11
7	Aywaille 2	10	10
8	Ans 2	10	9
9	Orp 1	10	9
10	Francorchamps 1	10	2
11	Donald 6	10	1

MESSIEURS 1 C

1	Gervina 1	10	19
2	Tiège 1	10	18
3	Awirs 1	10	13
4	Wonck 1	10	12
5	Astrid 6	10	11
6	St-Georges 3	10	10
7	Montzen 1	10	9
8	Malmedy 1	10	6
9	Vervia 4	10	5
10	Donald 5	10	4
11	Ermitage Herstal 2	10	3



B. ECHO DES PROVINCES

Luxembourg

DAMES 1

1	Arbrefontaine A	11	18
2	Tillet A	11	17
3	Tenneville A	11	16
4	Bras A	11	14
5	Rulles A	11	12
6	Schoppach A	11	12
7	Dinez C	11	10
8	Virton C	11	9
9	Tillet B	11	8
10	Selange A	11	7
11	Aye B	11	6
12	Chatillon A	11	3

MESSIEURS 1 A

1	Selange A	11	22
2	Hachy A	11	18
3	Villers-Ste-Gertrude A	11	17
4	Aye B	11	15
5	Lomme A	11	14
6	Selange C	11	12
7	Les Fosses A	11	11
8	Neufchâteau B	11	10
9	Lafosse A	11	7
10	Arlon A	11	4
11	Libramont B	11	2
12	Langlire A	11	0

MESSIEURS 1 B

1	Joubieval A	11	20
2	Neufchâteau B	11	18
3	Libramont A	11	18
4	Selange B	11	13
5	Dinez A	11	12
6	Tenneville A	11	12
7	Houffalize B	11	11
8	On B	11	10
9	Ochamps A	11	8
10	Marloie B	11	5
11	Ourthoise A	11	5
12	Melreux B	11	0

Namur

DAMES 1

1	CTT Chastrès A	11	17
2	TT Leuze 65 A	11	15
3	TTSC Moustier A	11	15
4	CTT Corenne A	11	14
5	CTT Philippeville A	11	12
6	Silvano Honda EBS B	11	12
7	Palette Gembloux A	11	12
8	CTT Hastière A	11	10
9	TT Rhisnes B	11	9
10	Royal Andenne TT A	11	8
11	Palette Beezoise A	11	8
12	Palette Nismes A	11	0

MESSIEURS 1 A

1	R. Mickey Falisolle A	10	20
2	TT Harlue A	10	18
3	La Cipale C	10	12
4	TTC Havelange A	10	11
5	Kobelco Vedrinamur E	10	10
6	R. Andenne TT A	10	9
7	Bouge A	10	8
8	R. Mickey Falisolle C	10	8
9	Champ d'En Haut C	10	7
10	TT Rhisnes C	10	4
11	Palette Gembloux A	10	3
12	Palette Mazy-Spy B	10	0

MESSIEURS 1 B

1	Champ d'En Haut B	10	19
2	TT Astérix St-Marc A	10	16
3	TT Sauvenière A	10	12
4	TT Rhisnes B	10	12
5	TT Leuze 65 A	10	10
6	Silvano Honda EBS D	10	10
7	Pal. St-Louis Rosée A	10	9
8	Presgaux A	10	9
9	R. Mickey Falisolle B	10	8
10	Somzée A	10	3
11	R. Andenne TT B	10	2
12	Palette Nismes B	10	0

Divers

Bruxelles / Brabant Wallon

Palette d'Acier Clabecq (BBW155)

R. Int.: Gaétan BARRIDEZ, Rue Ternard, 35 - 1480 Tubize - ma260856@skynet.be

Hainaut

Comité Provincial

Joseph TOMASSINI - e-mail: tomassini.joseph@skynet.be

Palette Patria Castellinoise (H009)

R. Int.: Serge MALACORD, Rue des Hayettes, 31 - 6060 Gilly - 0476/44.00.04 - malacord.serge@brutele.be

RCTT Anderlues (H070)

P: Jean-Luc LERAT, Rue du Coq, 51 - 6150 Anderlues - 071/52.10.94

RCTT Thuin (H128)

R. Int.: Vanessa EUDIER, Rue de Metz, 1b - 7120 Fauroeux - 064/26.13.47 - 0477/56.78.91

Palette Buffalo (H235)

T: Daniel POROLI, Rue Terne Crama, 14 / 1 - 6120 Ham/S/Heure - 071/21.65.60 - 0486/13.17.64

RR Basècles (H297)

T: Stéphane DE BENEDICTIS, Rue Albert 1er, 166 - 6240 Farciennes - 0496/26.49.42

CTT Yous Team Peronnes (H343)

R. Int.: Pour les équipes A-B-C-D-E Mr DELEPINE - 0495/38.13.44

ETT Vaulx (H359)

P: Mail: le-yous@hotmail.fr

CTT Landelin-Tilleul (H364)

R. Int.: Vincent FONTAINE - 0494/21.60.29

L: 0498/53.99.39 - 071/51.24.77

Liège

Pepinster (L003)

S: Marc COLLIN, En Mi-Ville, 34 / 4 - 4800 Ensival - 087/68.19.98 - 0497/40.16.73 - marc.collin@busmail.net

CTT Tiège (L264)

S: Gilles GONAY, Arbepine, 56 - 4845 Sart-Jalhay - 087/47.42.53 - 0496/13.76.03 - gilles.gonay@skynet.be

Luxembourg

Comité Provincial

J-Claude LESSIRE, Rue de l'Himage, 19 - 6900 Marloie

T/F: 084/32.27.46 - 0475/81.31.27 - jeanclaude.lessire@gmail.com

Namur

CTT Le Forbo Dinant (N023)

P: Angelo MAURO, Rue de la Pommerai, 4 - 5500 Dinant

R. Int.: David SANZOT, Rue du Grand Cortil, 9 - 5500 Dinant - 0474/63.08.79 - Club: 0479/67.78.14

TT Bunny Chapois (N207)

P: Alain RICHARD, Rue de la Corne, 59 - 5590 Chapois-Ciney - president.ttbunny@skynet.be



C. EN DIRECT DU NATIONAL

INTERCLUBS NATIONAL 2007-2008 - CLASSEMENT OFFICIEL APRES 11 SEMAINES

1 NATIONALE MESSIEURS A

1	CTT Châtelet A	11	21
2	Kobelco Hoboken A	11	18
3	La Villette A	11	18
4	Knal Deinze A	11	18
5	Astrid A	11	14
6	Braine l'Alleud A	11	12
7	Don Bosco Tournai A	11	7
8	Kobelco Vedrinamur B	11	6
9	Excelsior Erquennes A	11	5
10	Berlaar A	11	5
11	Donald A	11	5
12	Sport Line A	11	3

2 NATIONALE MESSIEURS A

1	Silvano Honda E.B.S. A	10	19
2	On A	10	18
3	Kobelco Auderghem B	10	15
4	Hoeselt A	10	13
5	Dour A	10	12
6	Gemo A	10	8
7	Lauwe A	10	8
8	Tilly A	10	6
9	Donald B	10	5
10	Gerie A	10	4
11	Hurricane A	10	2

2 NATIONALE MESSIEURS C

1	Nodo Ekeren A	10	17
2	Silvano Honda E.B.S. B	10	15
3	Hasselt A	9	15
4	CTT Châtelet B	9	11
5	Immo Mortsel B	9	10
6	Rooigem Gent B	10	9
7	Diest A	10	9
8	Bouillon A	10	8
9	Aywaille A	10	6
10	Bon Bosco Tournai B	9	4
11	La Villette D	10	2

DAMES SUPERDIVISION

1	Virton A	11	22
2	AFP Kobelco A	11	20
3	Vervia A	11	18
4	Minerois A	11	15
5	La Villette A	11	12
6	Alliance Couillet A	11	10
7	CTT Châtelet A	11	9
8	Hasselt A	11	8
9	Kobelco Vedrinamur A	11	8
10	Hoeselt A	11	5
11	La Centre A	11	4
12	Titi Oupeye A	11	1

2 NATIONALE DAMES A

1	Villers-St-Gertrude A	11	22
2	Set-Jet Fleur Bleue A	11	17
3	Houthalen A	11	16
4	Hamme A	11	16
5	Immo Mortsel A	11	15
6	Titi Oupeye C	11	10
7	Bree A	11	9
8	Aye A	11	9
9	Silvano Honda E.B.S. A	11	7
10	Kobelco Auderghem B	11	6
11	Vervia B	11	5
12	Hasselt B	11	0

1 NATIONALE MESSIEURS B

1	Kobelco Vedrinamur A	11	22
2	GPV Ath A	12	18
3	La Villette B	12	15
4	Auderghem A	11	14
5	St-Ghislain A	12	13
6	Vervia A	12	13
7	Immo Mortsel A	10	13
8	Rooigem Gent A	12	12
9	Alpa XL A	12	10
10	Astrid B	12	8
11	Virton A	12	7
12	Schulen A	12	7
13	Philippeville A	12	0

2 NATIONALE MESSIEURS B

1	Champ d'En Haut A	11	18
2	Mepp Stegata A	11	18
3	Sven Salamander A	11	16
4	La Cipale A	11	15
5	Atelia Gent A	11	14
6	Woluwe A	11	13
7	Caj-Mir A	11	9
8	Herckenrode A	10	9
9	Heppignies A	11	8
10	Houffalize A	10	6
11	Wielsebeke A	11	4
12	Vervia B	11	0

2 NATIONALE MESSIEURS D

1	Arc-En-Ciel A	11	22
2	Kobelco Hoboken B	11	17
3	Gullegem A	11	15
4	La Villette C	11	15
5	Kobelco Vedrinamur C	11	13
6	Saint-Ghislain B	11	13
7	Palette Verte Ecaussinnes A	11	11
8	Vilvo A	11	9
9	Nodo Ekeren B	11	9
10	Astrid C	11	6
11	Schulen B	11	2
12	Philippeville B	11	0

1 NATIONALE DAMES

1	Dinez A	10	18
2	Braine l'Alleud A	10	17
3	Lomme A	10	16
4	Kobelco Auderghem A	10	12
5	Kobelco Hoboken A	10	10
6	Kobelco Vedrinamur B	10	10
7	Astrid A	10	9
8	Don Bosco A	10	7
9	Virton B	10	7
10	Rooigem Gent A	10	2
11	Sint Niklase A	10	2

2 NATIONALE DAMES B

1	Woluwe A	11	21
2	Titi Oupeye B	11	18
3	Minerois B	11	17
4	Arc-En-Ciel A	11	16
5	TT Rhisnes A	11	13
6	Pinguin Leuven A	11	12
7	Dour A	11	11
8	Berlaar A	11	7
9	Hoeselt B	11	6
10	Ochamps A	11	6
11	Lanaken A	11	3
12	Saint-Ghislain A	11	2

Changements de lieu ou date pour les matches nationaux

PERSONNE A PREVENIR POUR L'ARBITRAGE :

Isabelle BEUMIER, Rue de Sirault, 69 – 7334 Villerot - E-mail : bisabelle@hotmail.com



C. EN DIRECT DU NATIONAL

COUPE DE BELGIQUE A.S.B.L. FEDERATION ROYALE BELGE DE TENNIS DE TABLE

Lors de sa réunion du 12 novembre 2007, la commission des compétitions a procédé au tirage au sort des 1/8 de finale Messieurs et Dames.

MESSIEURS – 8èmes de finales

N°	VISITE	VISITEUR	JOUR	DATE	HEURE
01/8	VILLETTE CHARLEROI	DON BOSCO TOURNAI	Mardi	11/12/2007	20H00
02/8	KOBELCO AUDERGHEM	ROOIGEM GENT	Jeudi	13/12/2007	20H00
03/8	VERVIA	E.B.S.	Mercredi	12/12/2007	20H00
04/8	KOBELCO HOBOKEN	ON	Dimanche	16/12/2007	17H00
05/8	GULLEGEM	CITIBANK VIRTON	Jeudi	13/12/2007	20H00
06/8	IMMO MORTSEL	KNAL DEINZE	Mercredi	12/12/2007	20H00
07/8	CHATELET	HASSELT	Vendredi	14/12/2007	20H00
08/8	KOBELCO VEDRINAMUR	LA CIPALE	Jeudi	13/12/2007	20H00

DAMES – 8èmes de finales

N°	VISITE	VISITEUR	JOUR	DATE	HEURE
01/8	VERVIA	BYE			
02/8	AFP KOBELCO	BYE			
03/8	ARC EN CIEL	BYE			
04/8	VIRTON	BYE			
05/8	CENTRE MANAGE	BYE			
06/8	HASSELT	BYE			
07/8	KOBELCO VEDRINAMUR	VILLETTE CHARLEROI	Jeudi	13/12/2007	20H00
08/8	CHATELET	BRAINE L'ALLEUD	Vendredi	14/12/2007	20H00

*** *** *** *** ***

APPEL AUX CANDIDATURES

FINALE DE LA COUPE DE BELGIQUE

Le 13 avril 2008

Les clubs intéressés par l'accueil de cette manifestation sont priés d'envoyer leur candidature chez :

Jean Girardo, 7 rue de l'Aigle - 1480 Tubize

Tél : 02 / 355.88.96 - Fax : 02 / 355.29.01

e-mail : girardo@skynet.be

et ce, avant le 11 janvier 2008

Cahier des charges :

La finale Dames débutera dès 14H30, d'où ouverture du local à 13H00 minimum.

La finale Messieurs débutera à 18H00.

Ces deux rencontres se joueront sur une seule table.

Prévoir 2 tables d'arbitrage + 1 table pour le juge-arbitre.

Prévoir aussi une table d'échauffement, soit dans un autre local, soit dans un coin du hall sportif mais alors clôturée.



C. EN DIRECT DU NATIONAL

LISTE D'AMENDES N° 1 - SAISON 2007-2008

Indice	Nom du Club	Match N°	Art. R.S.	Nbre Infr	Montant	Total
BRABANT WALLON ET BRUXELLES						
BBW 15	C.T.T. ROYAL ALPA IXELLES	A/31	C.30.8.4		6,00	
		4/033	C.26.2		5,00	
		4/033	C.30.8.4		6,00	
	FORFAIT DIVISION 2 NAT A MESS		C.34.22		150,00	167,00
BBW 134	ARC EN CIEL C.T.T	2/112	C.30.8.3 (4)		2,50	
		4/073	C.30.8.3 (16)		2,50	
		4/073	C.30.8.3 (18)		2,50	
		4/073	C.30.8.3 (4)		2,50	
		4/113	C.30.8.3 (4)		2,50	12,50
BBW 165	KOBELCO AUDERGHEM	1/093	C.30.8.3 (4)		2,50	
		1/103	C.30.8.3 (4)		2,50	
		2/035	C.30.8.3 (4)		2,50	
		2/072	C.30.8.3 (4)		2,50	
		4/032	C.30.8.3 (7)		5,00	15,00
BBW 171	CTT WOLUWE	2/052	C.25.5		12,50	
		4/054	C.26.2		5,00	
		4/054	C.30.8.3 (7)		2,50	20,00
BBW 179	C.T.T. BRAINE L'ALLEUD	1/025	C.30.8.3 (4)		2,50	
		3/093	C.30.8.3 (4)		2,50	
		5/091	C.30.8.1		5,00	10,00
HAINAUT						
H 1	ROYAL VILLETTE CHARLEROI	2/023	C.25.5		12,50	
		5/022	C.26.2		10,00	22,50
H 91	ASBL DOUR PALETTE	1/044	C.26.2		12,50	
		3/043	C.25.5		12,50	
		4/042	C.25.5		19,00	
		3/113	C.26.2		5,00	49,00
H 99	EXCELSIOR ERQUELINNES	4/022	C.26.2		5,00	5,00
H 92	PALETTE ECAUSSINNES	3/071	C.25.5		12,50	12,50
H 136	C.T.T. HEPPIGNIES	1/052	C.25.5		12,50	12,50
H 206	GOLIATH PAYS VERT ATHOIS	4/037	C.30.8.4		6,00	6,00
H 258	ALLIANCE JEUNES COUILLET	2/082	C.30.8.1		5,00	
		5/083	C.26.2		5,00	10,00
H 307	T.T. DON BOSCO TOURNAI	2/062	C.26.2		10,00	
		4/023	C.25.5		12,50	
		4/065	C.33.11		25,00	
		4/065	C.38.2		37,20	84,70
H 384	CAJ-MIR COLFONTAINE	2/053	C.30.8.3 (6)		2,50	2,50
LIEGE						
L 95	T.T.. VERVIA	2/056	C.26.2		5,00	2,50
L 119	R.C.T.T. ASTRID HERSTAL	1/021	C.30.8.3 (4)		2,50	
		1/071	C.30.8.3 (4)		2,50	
		2/031	C.30.8.3 (4)		2,50	
		3/074	C.30.8.3 (4)		2,50	
		4/021	C.30.8.3 (4)		2,50	
		4/031	C.30.8.3 (4)		2,50	
		4/091	C.30.8.3 (4)		2,50	
		5/076	C.30.8.3 (4)		2,50	20,00



C. EN DIRECT DU NATIONAL

LISTE D'AMENDES N° 1 - SAISON 2007-2008

Indice	Nom du Club	Match N°	Art. R.S.	Nbre Infr	Montant	Total
LIEGE						
L 165	C.T.T. AYWAILLE	1/061	C.30.8.3.(4)		2,50	
		3/064	C.30.8.3 (4)		2,50	
		4/065	C.33.11		25,00	
		4/065	C.38.2		76,40	
		5/066	C.30.8.3 (4)		2,50	108,90
Luxembourg						
LX 1	TT CITI BANK VIRTON	3/035	C.25.5		12,50	12,50
LX 53	PPC BOUILLON	5/061	C.30.8.3. (4)		2,50	2,50
LX 76	T.T. DINEZ	Division 2 B dames C.34.22			150,00	150,00
LX 89	T.T. OCHAMPS	3/111	C.25.5		12,50	
		5/114	C.30.8.4		6,00	18,50
LX 97	C.T.T. AYE	5/106	C.30.8.4		6,00	6,00
NAMUR						
N 51	T.T. KOBELCO VEDRINAMUR	1/074	C.30.8.3. (15)		2,50	
		2/072	C.25.5		12,50	
		3/072	C.30.8.3 (4)		2,50	
		3/072	C.30.8.3 (5)		2,50	
		3/072	C.30.8.3 (6)		2,50	22,50
N 69	C.T.T.PHILIPPEVILLE	1/032	C.30.8.3 (8)		2,50	
		3/074	C.26.2		5,00	
		5/035	C.25.5		12,50	20,00
N 73	LA CIPALE	2/056	C.26.2		10,00	10,00

Le montant de l'amende est à payer sur le compte

734-3112439-09

de la FRBTT à 3001 Heverlée **pour le 21 décembre 2007 au plus tard date limite**

Pour tout renseignement complémentaire à propos de cette liste d'amendes,

adressez-vous au responsable de la **Commission Nationale des Compétitions**,

Pierre FONCK, Rue Scailteur, 16 à 7170 Manage

Tél: 064/46.07.56 - Fax: 064/46.07.55 - GSM: 0472/38.33.01



C. EN DIRECT DU NATIONAL

Fédération Royale Belge de Tennis de Table
Commission Nationale " Compétitions "

APPELS AUX CANDIDATURES

Il est porté à la connaissance des clubs affiliés à la Fédération Royale Belge de Tennis de Table qu'un appel aux candidatures est lancé en vue d'accueillir la :

FINALE DE L'INTERCLUBS VETERANS

4 mai 2008

Les clubs intéressés par l'accueil de cette manifestation sont priés d'envoyer leur candidature chez :

Jean Girardo, 7 rue de l'Aigle - 1480 Tubize
Tél : 02 / 355.88.96 - Fax : 02 / 355.29.01
e-mail : girardo@skynet.be

et ce, **avant le 11 Janvier 2008.**

Cahier des charges :

Le début de la compétition est fixé à 10 H 00, d'où ouverture du local dès 8 H 30.
Il est à prévoir 12 tables, 12 tables d'arbitrage, 12 marquoirs, 1 table pour le juge-arbitre.

*** *** *** *** *** ***

Il est porté à la connaissance des clubs affiliés à la Fédération Royale Belge de Tennis de Table qu'un appel aux candidatures est lancé en vue d'accueillir la :

FINALE DE L'INTERCLUBS NATIONAL

17 mai 2008

Les clubs intéressés par l'accueil de cette manifestation sont priés d'envoyer leur candidature chez :

Pierre Fonck, 16 rue Scailteur - 7170 Manage
Tél : 0472/38.33.01 - Fax : 064/ 46.07.55
e-mail : pierrefonck@hotmail.com

et ce, **avant le 11 Janvier 2008.**

Cahier des charges :

Le début de la compétition est fixé à 10 H 00, d'où ouverture du local dès 8 H 30.
Il est à prévoir 8 tables, 8 tables d'arbitrage, 8 marquoirs, 1 table pour le juge-arbitre.



C. EN DIRECT DU NATIONAL

RESULTATS DE L'INTERPROVINCES

Louvain-La-Neuve, le 11/11/2007

Préminimes Garçons - Phase 1

POULE A

1. Namur
2. Luxembourg
3. Flandre Occidentale
4. Limbourg
5. Brabant Flamand

POULE B

1. Bruxelles Brabant Wallon
2. Hainaut
3. Liège
4. Anvers
5. Flandre Orientale

Préminimes Filles - Phase 1

POULE C

1. Liège
2. Flandre Occidentale
3. Brabant Flamand
4. Luxembourg
5. Flandre Orientale

POULE D

1. Limbourg
2. Anvers
3. Bruxelles Brabant Wallon
4. Namur
5. Hainaut

Préminimes Garçons - Class. après la phase 2

- | | |
|-----------------------------|------------------------|
| 1. Namur | 6. Flandre Occidentale |
| 2. Bruxelles Brabant Wallon | 7. Anvers |
| 3. Luxembourg | 8. Limbourg |
| 4. Hainaut | 9. Flandre Orientale |
| 5. Liège | 10. Brabant Flamand |

Préminimes Filles - Class. après la phase 2

- | | |
|-----------------------------|-----------------------|
| 1. Liège | 6. Brabant Flamand |
| 2. Limbourg | 7. Luxembourg |
| 3. Flandre Occidentale | 8. Namur |
| 4. Anvers | 9. Hainaut |
| 5. Bruxelles Brabant Wallon | 10. Flandre Orientale |

Minimes Garçons - Phase 1

POULE E

1. Luxembourg
2. Namur
3. Flandre Occidentale
4. Anvers
5. Brabant Flamand

POULE F

1. Liège
2. Hainaut
3. Limbourg
4. Bruxelles Brabant Wallon
5. Flandre Orientale

Minimes Filles - Phase 1

POULE G

1. Liège
2. Luxembourg
3. Hainaut
4. Limbourg
5. Brabant Flamand

POULE H

1. Flandre Occidentale
2. Namur
3. Anvers
4. Flandre Orientale
5. Bruxelles Brabant Wallon

Minimes Garçons - Class. après la phase 2

- | | |
|------------------------|-----------------------------|
| 1. Liège | 6. Limbourg |
| 2. Luxembourg | 7. Anvers |
| 3. Hainaut | 8. Bruxelles Brabant Wallon |
| 4. Namur | 9. Flandre Orientale |
| 5. Flandre Occidentale | 10. Brabant Flamand |

Minimes Filles - Class. après la phase 2

- | | |
|------------------------|-----------------------------|
| 1. Flandre Occidentale | 6. Anvers |
| 2. Liège | 7. Limbourg |
| 3. Luxembourg | 8. Flandre Orientale |
| 4. Namur | 9. Bruxelles Brabant Wallon |
| 5. Hainaut | 10. Brabant Flamand |

CLASSEMENT FINAL

1. Liège	35
2. Flandre Occidentale	29
3. Luxembourg	29
4. Namur	27
5. Hainaut	23
6. Limbourg	21
7. Bruxelles Brabant Wallon	20
8. Anvers	20
9. Brabant Flamand	8
10. Flandre Orientale	8



D. NOUVELLES INTERNATIONALES

CLASSEMENT MONDIAL MESSIEURS (5 décembre 2007)

1.	12930	(<<)	WANG Hao (CHN)	25.	11957	(28)	SAIVE Jean-Michel
2.	12810	(<<)	MA Lin (CHN)	92.	11565	(94)	SAIVE Philippe
3.	12732	(<<)	WANG Liqin (CHN)	178.	11272	(174)	BRATANOV Martin
4.	12616	(7)	MA Long (CHN)	233.	11175	(225)	VOSTES Yannick
5.	12585	(4)	BOLL Timo (GER)	301.	11043	(295)	CLOSSET Marc
6.	12498	(5)	SAMSONOV Vladimir (BLR)	332.	10998	(326)	DELOBBE Damien
7.	12426	(6)	CHEN Qi (CHN)	371.	10919	(369)	MERCHEZ Cédric
8.	12372	(<<)	RYU Seung Min (KOR)	374.	10915	(371)	OBERT Grégory
9.	12325	(8)	OH Sang Eun (KOR)	409.	10872	(405)	MAECK Anthony
10.	12220	(11)	GAO Ning (SIN)	437.	10838	(463)	ROGIERS Benjamin
11.	12194	(13)	JOO Se Hyuk (KOR)	500.	10748	(558)	VITTA Kilomo
12.	12177	(<<)	LI Ching (HKG)	712.	10540	(724)	JOANNES Olivier
13.	12167	(10)	HAO Shuai (CHN)	715.	10539	(722)	LAMOQUE Florent
14.	12111	(15)	CHUAN Chih-Yuan (TPE)	781.	10495	(798)	JEAN Lauric
15.	12074	(17)	KREANGA Kalinikos (GRE)	957.	10372	(978)	BIERNY Ludovic
16.	12068	(14)	SCHLAGER Werner (AUT)	1016.	10318	(995)	VAN LOO Vincent
17.	12029	(16)	HOU Yingchao (CHN)	1031.	10306	(1049)	ROBERT Damien
18.	11994	(26)	SMIRNOV Alexei (RUS)	1212.	10043	(1224)	GOYENS Yves
19.	11987	(23)	KAN Yo (JPN)				
20.	11984	(21)	KO Lai Chak (HKG)				

CLASSEMENT MONDIAL DAMES (5 décembre 2007)

1.	12863	(<<)	ZHANG Yining (CHN)	243	11147	(238)	OZER Cécile
2.	12755	(3)	WANG Nan (CHN)	291.	11062	(284)	OPDENCAMP Karen
3.	12730	(2)	GUO Yue (CHN)	400.	10843	(402)	JUNKER Laurence
4.	12693	(5)	LI Xiaoxia (CHN)	545.	10638	(550)	VINCI Gabriella
5.	12681	(4)	GUO Yan (CHN)	616.	10554	(621)	INDEHERBERG Cindy
6.	12432	(<<)	LI Jia Wei (SIN)	625.	10541	(646)	BORBOUSE Romy
7.	12394	(<<)	JIANG Huajun (HKG)	726.	10381	(730)	PRINCEN Johanna
8.	12391	(<<)	WANG Yue Gu (SIN)	816.	10220	(826)	SCHOULEUR Charlene
9.	12258	(<<)	TIE Yana (HKG)				
10.	12209	(<<)	FUKUHARA Ai (JPN)				

CALENDRIER INTERNATIONAL

Du 11 au 13 janvier 2008

OPEN DE HONGRIE CADETS (Kecskemet)

Selection Indeherberg J., Van Rossomme E., Lambiet F., Hostaux V.

Coach Tian Z.

Du 15 au 19 janvier 2008

OPEN DE SLOVENIE (Velenje)

Selection Saive JM., Bratanov M., Vostes Y., Rogiers B.

Coach Vostes Ph.

Du 25 au 27 janvier 2008

TOP 10 EUROPEEN CADETS (Sheffield - ENG)

Selection J. Indeherberg

Coach Z. Tian

Les 02 et 03 février 2008

LIEBHERR EUROPE TOP 12 (Franckfort)

Qualifié Saive JM.

Coach D.Y. Wang

Kiné Ph. Wislez



D. NOUVELLES INTERNATIONALES

OPEN D'ALLEMAGNE, Brême, du 07 au 11 novembre 2007

Parcours Belge

Jean-Michel SAIVE

- Wang Zeng Yi (POL) 4 - 3
- Kim Jung Hoon (KOR) 4 - 0
- Timo Boll (GER) 2 - 4

1/2 Finale Simples Messieurs

- Ma Long (CHN) - Timo Boll (GER) 4 - 0
- Wang Liqin (CHN) - Ma Lin (CHN) 1 - 4

Finale Simples Messieurs

- Ma Long (CHN) - Ma Lin (CHN) 4 - 1

1/2 Finale Doubles Messieurs

- Gao Ning / Yang Zi (SIN) - Chen Qi / Qiu Yike (CHN) 4 - 3

- Wang Hao / Wang Liqin (CHN) - Ma Lin / Ma Long (CHN) 4 - 1

Finale Doubles Messieurs

- Gao Ning / Yang Zi (SIN) - Wang Hao / Wang Liqin (CHN) 2 - 4

1/2 Finale Simples Dames

- Jiang Huajun (HKG) - Cao Zhen (CHN) 2 - 4
- Guo Yan (CHN) - Li Xiaoxia (CHN) 2 - 4

Finale Simples Dames

- Cao Zhen (CHN) - Li Xiaoxia (CHN) 2 - 4

1/2 Finale Doubles Dames

- Guo Yue Li Xiaoxia (CHN) - Li Jia Wei / Wang Yue Gu (SIN) 4 - 1

- Ding Ning / Liu Shiwen (CHN) - Kim Kyung Ah / Park Mi Young (KOR) 2 - 4

Finale Doubles Dames

- Guo Yue Li Xiaoxia (CHN) - Kim Kyung Ah / Park Mi Young (KOR) 4 - 0

** ** ** ** **

OPEN DE SUEDE, Stockholm du 14 au 18 novembre 2007

Parcours Belge

SIMPLES

Yannick VOSTES

- Qualifications - Medina G. (VEN) 4 - 0
- Bobillier L. (FRA) 1 - 4

Jean-Michel SAIVE

- Tableau final - Ma Liang (SIN) 4 - 0
- Yang Min (ITA) WO
- Ryu Seung Min (KOR) 0 - 4

Daniel Habesohn (AUT) / **Yannick VOSTES (BEL)**

- Brice Ollivier / Armand Phung (FRA) 3 - 2
- Hampus Nordberg / Lukas Ryden (SWE) 3 - 0
- Jin Kwon Lee / Ryu Seung Min (KOR) 0 - 3

1/2 Finale Simples Messieurs

- Wang Hao (CHN) - Wang Liqin (CHN) 4 - 1
- Ma Long (CHN) - Ma Lin (CHN) 4 - 0

Finale Simples Messieurs

- Wang Hao (CHN) - Ma Long (CHN) 4 - 1

1/2 Finale Doubles Messieurs

- Gao Nin / Yang Zi (SIN) - Fredrik Hakansson / Jorgen Persson (SWE) 4 - 2

- Ma Long / Wang Hao (CHN) - Ma Lin / Wang Liqin (CHN) 4 - 1

Finale Doubles Messieurs

- Gao Nin / Yang Zi (SIN) - Ma Long / Wang Hao (CHN) 3 - 4

1/2 Finale Simples Dames

- Guo Yue (CHN) - Guo Yan (CHN) 2 - 4
- Lia Jia Wei (SIN) - Li Xiaoxia (CHN) 1 - 4

Finale Simples Dames

- Guo Yan (CHN) - Li Xiaoxia (CHN) 0 - 4

1/2 Finale Doubles Dames

- Ding Ning / Liu Shiwen (CHN) - Fukuoka Haruna / Hirano Sayaha (JPN) 3 - 4

- Kim Kyung Ah / Park Mi Young (KOR) - Cao Zhen / Guo Yan 4 - 0

Finale Doubles Dames

- Fukuoka Haruna / Hirano Sayaha (JPN) - Kim Kyung Ah / Park Mi Young (KOR) 3 - 4



D. NOUVELLES INTERNATIONALES

OPEN DE FINLANDE, Helsinki du 29 novembre au 02 décembre 2007

Parcours Belge Simples

Benjamin ROGIER

<i>Tableau final</i> - H. Lundholm (SWE)	4 - 2
- B. Wang (NOR)	3 - 4
<i>Consolation</i> - V. Filitchev (RUS)	1 - 4

Parcours Belge Interpays (B. Rogiers / K. Vitta)

Belgique

- Grèce	3 - 0
- Russie 11	2 - 3

Classement final Garçons

- 1 Burov VJACHESLAV (RUS)
- 2 Andy PEREIRA (CUB)
- 3 Alexander STESHENKO (RUS)
- 4 Yevhen PRISHCHEPA (UKR)

Classement final Filles

- 1 Margarita PESOTSKA (UKR)
- 2 Ganna GAPONOVA (UKR)
- 3 Tatiana KULAGINA (RUS)
- 4 Anna KOZLOVSKAYA (RUS)

★★

★★

★★

★★

★★

OPEN DU PORTUGAL JEUNES, Tavira du 30 novembre au 02 décembre 2007

Parcours Belge Simples

Emilien Van Rossomme

<i>Stage 1 - Groupe "K"</i> - J. Soares (POR)	3 - 0
- A. Wemmert (SWE)	3 - 2
- P. Mc Creery (IRL)	3 - 0
<i>Stage 2</i> - P. Leppers (NED)	3 - 0
- J. Reyes (ESP)	3 - 2
<i>1/2 F</i> - L. Fucec (HRV)	1 - 3

Valentin Hostaux

<i>Stage 1 - Groupe "A"</i> - Y. Dohvmann (GER)	0 - 3
- D. Nicolle (FRA)	0 - 3

Julien Indeherberg

<i>Stage 1 - Groupe "B"</i> - C. Main (SCO)	3 - 0
- N. Matthias (GER)	3 - 0
<i>Stage 2</i> - M. Simovic (HRV)	3 - 1
- Q. Robinot (FRA)	1 - 3

Interpays (J. Indeherberg / E. Van Rossomme)

Belgique B

Groupe B

<i>Stage 1</i> - Ecosse	3 - 0
- Israël "B"	3 - 0
<i>Stage 2</i> - Croatie	3 - 0
- Belgique "A"	0 - 3

Classement final Garçons

- 1 Lucas FUCEC (HRV)
- 2 Filip CIPIN (HRV)
- 3 Emilien VAN ROSSOMME (BEL)**
- 3 Quentin ROBINOT (FRA)

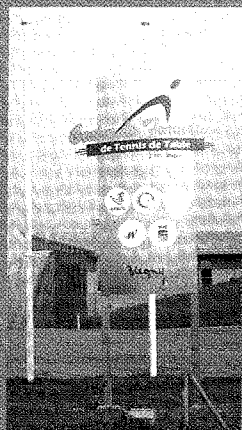
Classement final Filles

- 1 Mateja JEGER (HRV)
- 2 Bernadette SZOCS (ROU)
- 3 Ophélie DISPANS (FRA)
- 3 Josipa ZAJEC (HRV)

Centre de Formation de Tennis de Table

C.F.T.T. - Blegny

*Le premier centre spécifique
de tennis de table en Belgique !*

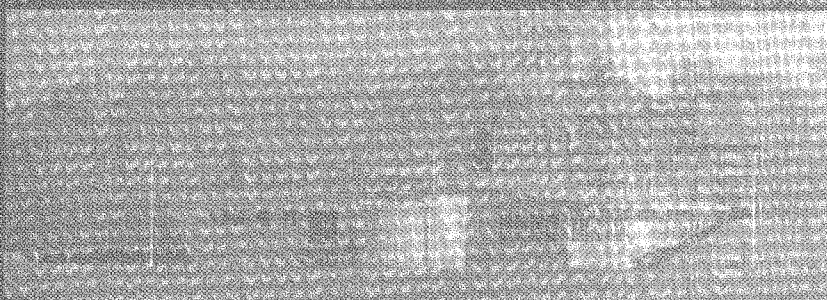


Sur 2000m2...

2 salles de ping
(16 tables et 2 tables),
un bureau,
2 salles de réunion,
une cafétéria,
un magasin Dandoy.

Tous les matchs de la Jupiler League
en direct sur écran géant grâce à
Belgacom TV

(voir programme sur www.leping.be/blegny)



C.F.T.T.

Rue Lambert Marlet, 13
4670 Blegny

Tél: 04/370.12.15

E-mail : cftt@leping.be

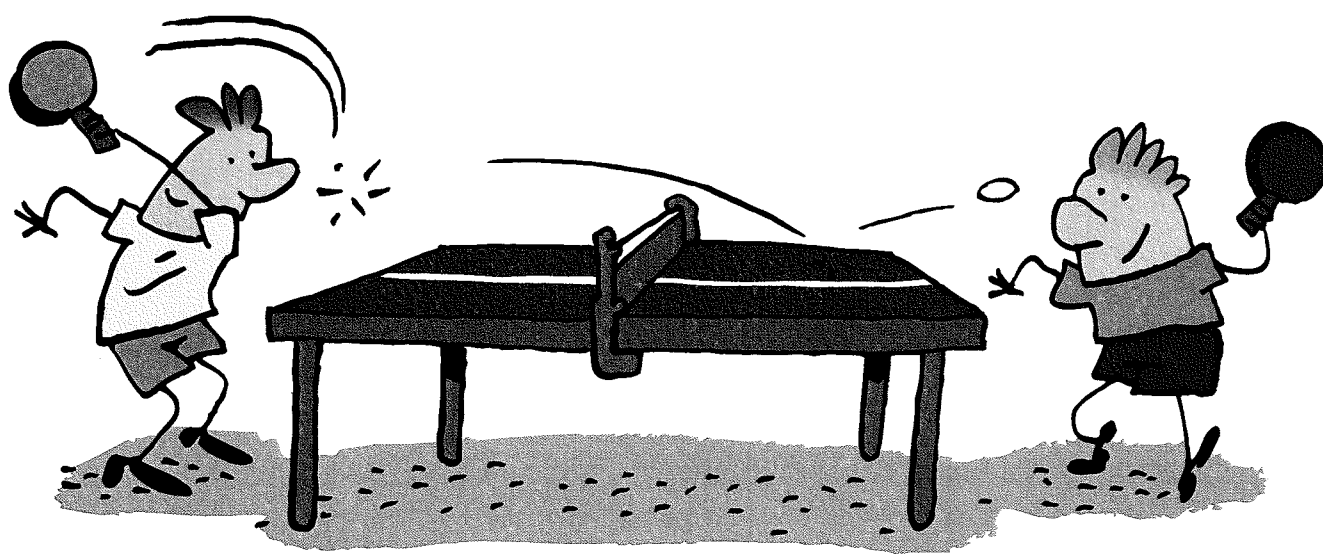
Ouverture :

Cafétéria et magasin
de 18h00 à 22h30,
du mardi au vendredi
+ jours de compétitions
sur rendez-vous
(0495/23 86 27)

Entraînement libre pour tous les affiliés les :

- Mardi à partir de 16h30
- Mercredi à partir de 20h
- Jeudi à partir de 17h
- Vendredi à partir de 20h

Ethias, partenaire officiel du Tennis de table.



0800 23 777
ou
www.ethias.be

ethias