

BUREAU DE DEPOT
BRUXELLES X

BULLETIN OFFICIEL



a.s.b.l.

Aile Francophone

de la Fédération Royale Belge
de Tennis de Table

A.F./F.R.B.T.T.

Périodique bi-mensuel

www.afrbtt.be



 Butterfly®

Nittaku

STIGA®

DONIC®

Yasaka

JOOLA

andro®

Sponeta

BANDA®

 **DANDOY**

TENNIS DE TABLE

Pour tous vos achats 'clubs',
tables, filets, marquoirs,
séparations, robots, balles,
polos, shorts, trainings,
n'hésitez pas à nous consulter
pour obtenir les meilleurs prix
possible.

NOS POINTS DE VENTE :

MESSANCY 063 37.19.37

BRUXELLES 02/660.49.54

VERVIERS 087/22.05.73

CHARLEROI 071/30.36.80

NAMUR 081/73.39.04

ANTWERPEN 03/541.30.28

HASSELT 011/28.32.48

LIÈGE 04/234.61.64

BLEGNY 04/370.12.15

 **DANDOY**

TENNIS DE TABLE

www.dandoy-sports.com

E-mail : info@dandoy-sports.com

Siège social : Zoning de Biron, Allée des Artisans, 5 - 5590 Ciney Tél. 083/21.35.64 - Fax 083/21.68.62

MOIS D'AVRIL

Saison 2006-2007

BULLETIN OFFICIEL DE L'ASBL AILE FRANCOPHONE DE LA FEDERATION ROYALE BELGE DE TENNIS DE TABLE

Editeur responsable

Christian Evrard

Equipe de rédaction

Cécile Brichard

Christian Evrard

Jacques Schooneyt

Didier Leroy

DANS CE NUMERO :

A. Vie fédérale

Transferts saison 2006/2007 - Liste des amendes

Transfert : Réglementation 2007

Transfert : Formulaire d'inscription

Transfert : Formulaire de confirmation

IWB: classement après 22 semaines

Récapitulatif montants / descendants / barrages

Finales Interclubs Francophones

Classement semaine

Divers

Interclubs national: classement après 22 semaines

Coupe de Belgique

Modifications aux Règlements Sportifs

Classement mondial

Calendrier international

Championnats d'Europe Seniors

Open d'Autriche Cadets

Pro-Tour Juniors du Canada

Pro-Tour du Brésil

Pro-Tour du Chili

B. Echos des provinces

C. En direct du national

D. Nouvelles internationales

E. Résultat

F. Les + de 40'

G. Au féminin

Divers

Siège :

Rue Brogniez, 41/2
1070 Bruxelles
Tél : 02/527.59.02
Fax : 02/527.59.03
E-Mail: affrbtt@skynet.be

Reproduction totale ou partielle interdite
(sauf avis favorable de l'éditeur responsable)





POUR RAPPEL ** POUR RAPPEL ** POUR RAPPEL

TRANSFERTS SAISON 2006 / 2007

Listes des amendes.

Absence de signature du demandeur et/ou de son représentant légal	5 euro
Absence d'une ou des deux signatures du Président et du secrétaire ou de la majorité du comité du cercle bénéficiaire	5 euro
Absence de la signature du secrétaire du club cédant pour réception du volet B ou du récépissé du recommandé lui adressé	5 euro
Envois multiples dans une même enveloppe (par formulaire)	25 euro

RÉGLEMENTATION EN MATIÈRE DE TRANSFERTS POUR LA SAISON 2006 - 2007

AVANT-PROPOS

- Une saison sportive s'entend du 1^{er} JUILLET d'une année au 30 JUIN de l'année suivante.
- Une période de transfert s'étend du 15 avril au 31 mai de chaque année.

CHAMP D'APPLICATION

La réglementation relative aux transferts s'applique aux adhérents qui sont :

- ***affiliés à un cercle sportif pour la saison sportive en cours.***

La période de transfert se compose de trois phases.

une phase d'inscription (15/04 au 10/05)

une phase de consultation (10/05 au 15/05)

une phase de confirmation (16/05 au 31/05)

1ère phase

*Phase d'inscription
du
15 avril au 10 mai*

Phase d'inscription

Elle se situe entre le 15 avril et le 10 mai de chaque année.

Au mois de MARS, le formulaire d'inscription sera publié au bulletin officiel et sur le site internet de la fédération (il peut être photocopié).

Procédure

Après avoir complété correctement, en caractères d'imprimerie et signé le formulaire d'inscription, celui-ci sera expédié (sous enveloppe) sous peine d'irrecevabilité, de la façon suivante.

Par courrier recommandé

- un seul exemplaire par enveloppe, sous peine d'irrecevabilité de tous les formulaires
- dans le délai prévu (du 15 avril au 10 mai), (cachet de la poste faisant foi)
- exclusivement à l'adresse ci-après :
asbl Aile Francophone de la FRBTT
Rue Brogniez, 41/2
1070 BRUXELLES

2ème phase

*Phase de consultation
du
10 mai au 15 mai*

Phase de consultation

Elle se situe entre le 10 mai et le 15 mai de chaque année.

La fédération diffuse la liste des inscriptions

- dans le bulletin officiel adressé à tous les cercles sportifs;
- sur le site internet; (vie fédérale)
- aux secrétaires provinciaux afin de la publier dans les bulletins provinciaux.

3ème phase

*Phase de confirmation
du
15 mai au 31 mai*

Phase de confirmation

Elle se situe entre le 16 mai et le 31 mai de chaque année.

Au mois d'AVRIL, le formulaire de confirmation sera publié au bulletin officiel et sur le site internet de la fédération (il peut être photocopié).

Procédure

Après avoir complété correctement, en caractère d'imprimerie et signé le formulaire de confirmation, celui-ci sera expédié sous enveloppe de la façon suivante.

Par courrier recommandé

- un seul exemplaire par enveloppe
- dans le délai prévu. (Du 16 mai au 31 mai), (cachet de la poste faisant foi
- exclusivement à l'adresse ci-après :
asbl Aile Francophone de la FRBTT
Rue Brogniez, 41/2
1070 BRUXELLES

REMARQUES GENERALES

Tout formulaire d'inscription, de confirmation ou de désaffiliation expédié hors délais (date de la poste faisant foi) sera déclaré irrecevable avec droit d'appel conformément à la réglementation en vigueur.

Tout formulaire d'inscription, de confirmation ou de désaffiliation expédié non recommandé sera déclaré irrecevable avec droit d'appel conformément à la réglementation en vigueur.

Une demande de confirmation ou de désaffiliation sera déclarée en suspens et assortie d'une amende administrative dans les cas suivants :

- absence de signature du demandeur et/ou de son représentant légal
- absence d'une ou des deux signatures du Président et du secrétaire ou de la majorité du comité du cercle bénéficiaire.

La demande de confirmation ou de désaffiliation sera déclarée recevable après régularisation des formalités administratives et paiement des amendes y afférent.

Dans le cas contraire, l'affilié transféré ne pourra être qualifié dans le cercle sportif bénéficiaire.

Dans le cas d'envois multiples sous enveloppe (à l'exception des documents d'inscription), chaque demande sera déclarée en suspens jusqu'à paiement de l'amende administrative.

La liste des amendes administratives sera publiée chaque saison aux bulletins officiels.

Les informations détaillées
figurent sur le site de la
fédération

-
www.afrbtt.be

**ASBL AILE FRANCOPHONE
DE LA FEDERATION ROYALE BELGE DE TENNIS DE TABLE**

**TRANSFERTS 2006-2007
FORMULAIRE D'INSCRIPTION
PERIODE DU 15 AVRIL AU 10 MAI 2007**



NOM	<input style="width: 95%;" type="text"/>	Numéro de membre	<table border="1" style="width: 100%; border-collapse: collapse;"><tr><td style="width: 12.5%; height: 20px;"></td><td style="width: 12.5%; height: 20px;"></td><td style="width: 12.5%; height: 20px;"></td><td style="width: 12.5%; height: 20px;"></td><td style="width: 12.5%; height: 20px;"></td><td style="width: 12.5%; height: 20px;"></td></tr></table>						
Prénom	<input style="width: 95%;" type="text"/>								
Adresse	<input style="width: 95%;" type="text"/>		N° <input style="width: 20px;" type="text"/>						
Code Postal	<input style="width: 50px;" type="text"/>	Localité	<input style="width: 350px;" type="text"/>						
Date de naissance	<input style="width: 50px;" type="text"/>	<input style="width: 50px;" type="text"/>	<input style="width: 100px;" type="text"/>						
			Sexe <table border="1" style="display: inline-table; vertical-align: middle;"><tr><td style="width: 20px; text-align: center;">M</td><td style="width: 20px; text-align: center;">F</td></tr></table>	M	F				
M	F								

Cercle sportif	<input style="width: 95%;" type="text"/>				
Indice	<input style="width: 150px;" type="text"/>	Classement Messieurs	<input style="width: 40px;" type="text"/>	Classement Dames	<input style="width: 40px;" type="text"/>

***Je soussigné déclare m'inscrire sur la liste de transferts
de la saison***

2006

 -

2007

Signature de l'affilié(e)

Signature du représentant légal
(pour les mineurs)

Le présent document est à renvoyer **par courrier recommandé**
sous peine d'irrecevabilité
entre le 15 avril et le 10 mai 2007 (cachet de la poste faisant foi) uniquement à
ASBL AILE FRANCOPHONE DE LA FEDERATION ROYALE BELGE DE TENNIS DE TABLE
Rue Brogniez, 41/2 à 1070 Bruxelles



1 seul exemplaire par enveloppe sous peine d'irrecevabilité de tous les documents

**ASBL AILE FRANCOPHONE
DE LA FEDERATION ROYALE BELGE DE TENNIS DE TABLE**

**TRANSFERTS 2006-2007
FORMULAIRE DE CONFIRMATION
PERIODE DU 16 MAI AU 31 MAI 2007**



NOM	<input style="width: 95%;" type="text"/>	Numéro de membre	<input style="width: 95%;" type="text"/>
Prénom	<input style="width: 95%;" type="text"/>		
Adresse	<input style="width: 95%;" type="text"/>		
Code Postal	<input style="width: 40%;" type="text"/>	Localité	<input style="width: 55%;" type="text"/>
Date de naissance	<input style="width: 20%;" type="text"/>	<input style="width: 20%;" type="text"/>	<input style="width: 20%;" type="text"/>
		Sexe	<input style="width: 20%;" type="text"/> M <input style="width: 20%;" type="text"/> F
Affilié au cercle sportif	<input style="width: 95%;" type="text"/>		Indice <input style="width: 20%;" type="text"/>
souhaite être transféré			
au cercle sportif	<input style="width: 95%;" type="text"/>		Indice <input style="width: 20%;" type="text"/>

Signature de l'affilié(e)

Signature du représentant légal
(pour les mineurs)

Réservé au cercle sportif acquéreur
qui marque son accord sur le transfert

Président

Secrétaire

Nom :

Nom :

Signature

Signature

(à défaut d'une des deux signatures, la majorité du comité remplacera valablement la ou les signatures manquantes, à condition que la composition de celui-ci ait été adressée au Secrétaire provincial dont le club dépend et au Secrétaire général avant le 1er mai de la saison en cours)

Le présent document est à renvoyer **par courrier recommandé**
sous peine d'irrecevabilité
entre le 16 mai et le 31 mai 2007. (cachet de la poste faisant foi) uniquement à
ASBL AILE FRANCOPHONE DE LA FEDERATION ROYALE BELGE DE TENNIS DE TABLE
Rue Brogniez, 41/2 à 1070 Bruxelles



1 seul exemplaire par enveloppe sous peine d'amende.



A. VIE FEDERALE

CLASSEMENT INTERCLUBS WALLONIE-BRUXELLES 2006-2007 APRES 22 SEMAINES

SERIE A

1	VERVIA B	20	30
2	PRAYON A	20	28
3	KOBELCO AUDERGHEM D	20	28
4	CHIROUX A	20	26
5	GPV ATH B	20	21
6	BRAINE C	20	20
7	KOBLECO VEDRINAMUR C	20	18
8	CTT CHATELET C	20	17
9	MAZY SPY A	20	12
10	DONALD C	20	12
11	SELANGE A	20	8

SERIE C

1	DOUR A	18	33
2	ARC EN CIEL B	18	30
3	MOUSTIER A	18	25
4	MARLOIE B	18	22
5	LA CIPALE C	18	15
6	DOLHAIN A	18	14
7	CHENEE A	18	13
8	NEUFVILLES A	18	12
9	PPC PECQ A	18	10
10	LIMAL WAVRE A	18	6

SERIE E

1	KOBELCO VEDRINAMUR B	22	40
2	VILLETTE D	22	32
3	ETT CENTRE A	22	30
4	MARLOIE A	22	27
5	PPC PECQ B	22	25
6	SAINT GEORGES A	22	25
7	ERMITAGE HERSTAL A	22	22
8	RETINNE A	22	19
9	ALPA IXELLES C	22	16
10	MICKEY FALISOLLE A	22	15
11	EVEIL B	22	12
12	KOBELCO AUDERGHEM E	22	1

REGIONALE DAMES

SERIE A

1	THUIN A	22	39
2	OCHAMPS A	22	38
3	DOUR A	22	27
4	BRAINE B	22	21
5	CHAMP D'EN HAUT A	22	21
6	MARCHIN A	22	20
7	FLOREFFE A	22	20
8	MELREUX A	22	19
9	KOBELCO AUDERGHEM C	22	19
10	AVIA B	22	18
11	DON BOSCO B	22	15
12	TENNEVILLE A	22	7

SERIE B

1	SYLVANO HONDA E.B.S. C	22	38
2	WOLUWE A	22	34
3	GONRIEUX A	22	28
4	ASTRID D	22	28
5	MELREUX A	22	25
6	MINEROIS A	22	23
7	ANTOING BRUYELLE A	22	23
8	PALETTE DEUX HAINES.BE A	22	22
9	ARC EN CIEL C	22	14
10	ST GEORGES B	22	6
11	RECHT SAINT VITH A	22	3
12	EPB FARCIENNES A	22	3

SERIE D

1	DONALD B	22	39
2	TT HOUFFALIZE A	22	36
3	ANS A	22	32
4	TILLIER A	22	25
5	EXCELSIOR ERQUELINNES B	22	24
6	WANZE A	22	24
7	OTTIGNIES A	22	22
8	TT RHISNES A	22	20
9	LUTTRE A	22	17
10	CHAMP D'EN HAUT B	22	17
11	ANDERLUES B	22	6
12	AVIA A	22	0

SERIE B

1	ARC EN CIEL A	22	41
2	VILLERS STE GERTRUDE A	22	33
3	VIRTON C	22	27
4	LA CIPALE A	22	26
5	ASTRID B	22	23
6	BARRAGE A	22	22
7	BAILEUX A	22	21
8	NEUFVILLES SENNE A	22	21
9	SET JET FLEUR BLEUE B	22	18
10	MINEROIS C	22	17
11	TILLET A	22	13
12	ANDERLUES A	22	2



A. VIE FEDERALE

RECAPITULATIF I.W.B.

MONTANTS EN II NATIONALE

MESSIEURS

VERVIA B
E.B.S. C
DOUR A
DONALD B
KOBELCO VEDRINAMUR B

DAMES

THUIN A
OCHAMPS A
ARC-EN-CIEL A
VILLERS-STE-GERTRUDE A

DESCENDANTS EN PROVINCIALES

MESSIEURS

DONALD C
SELANG A
MELREUX B
ST-GEORGES B
RECHT / SAINT-VITH A
EPB FARCIENNES A
LIMAL-WAVRE A
ANS B
MINEROIS B
CHAMP D'EN HAUT B
ANDERLUES B
AVIA A
MICKEY A
EVEIL B
KOBELCO AUDERGHEM E

DAMES

AVIA B
DON BOSCO B
TENNEVILLE A
MINEROIS C
TILLET A
ANDERLUES A

BARRAGISTES 2e place

MESSIEURS

KOBELCO AUDERGHEM D
WOLUWE A
ARC-EN-CIEL B
TT HOUFFALIZE A
VILLETTE D

BARRAGISTES 3e place

DAMES

DOUR A
VIRTON C

BARRAGISTES 4e place

DAMES

BRAINE B
LA CIPALE A

BARRAGISTES 9e place

MESSIEURS

MAZY-SPY A
ARC-EN-CIEL C
PPC PECQ A
LUTTRE A
ALPA XL C

DAMES

SET-JET FLEUR BLEUE B
KOBELCO AUDERGHEM C

LES RESULTATS ET CLASSEMENTS SONT DISPONIBLES

SUR LE SITE INTERNET www.affrbtt.be

DES LE LUNDI MATIN



FINALES INTERCLUBS FRANCOPHONES ET WALLONIE BRUXELLES

REGLEMENT

Comme cela est pratiqué pour les champions de chaque province, un tour final réunissant les champions des séries de l'interclubs Wallonie-Bruxelles(cinq en Messieurs et 2 en Dames) sera organisé afin de décerner le titre de champion de l'interclubs Wallonie-Bruxelles.

Cette manifestation se déroulera chaque saison le même jour que celui fixé par l'Aile Francophone pour le tour final des champions de série provinciale.

Afin d'alléger cette journée finale, un avant - tour sera organisé la semaine précédent la date prévue pour cette organisation, un tirage au sort préalable sera fait par le Conseil d'Administration de l'Aile Francophone et sera publié en temps utile dans le bulletin officiel.

Vu le laps de temps très court entre la connaissance du résultat de l'avant-tour et champion de la province et ces matches d'avant-tour, les **secrétaires provinciaux** seront priés d'**avertir** le responsable de l'A.F. (**Dany ROBERT**) le plus rapidement possible de **l'équipe championne**.

Il leur sera alors communiqué dans les temps voulu où leurs équipes doivent se rendre afin de disputer ces matches d'avant-tour.

1. Les **matches d'avant-tour** se dérouleront la semaine du 13 au 20 mai 07 dans les clubs de la Province désignée comme visitée lors du tirage au sort.
2. Les **semi-finales** se dérouleront le 26 mai 2007 et débuteront **dès 10 heures**.
3. Les **finales** débuteront **dès 15 heures**.
4. **Remise des coupes vers 18 heures**.

Province d'accueil : HAINAUT

Lieu : Complexe Sportif de la Garenne – Rue des Olympiades – 6000 CHARLEROI

Date : SAMEDI 26 MAI 2007

Nombre de tables : 34

Participants :

LES CHAMPIONS PROVINCIAUX DANS CHAQUE DIVISION

LES CHAMPIONS DES SERIES DE L'INTERCLUBS WALLONIE BRUXELLES

(Messieurs et Dames)

Présence obligatoire ½ heure avant le début de la rencontre.

Il n'y a pas de compensation pour les frais de déplacement.

Amende en cas de forfait non prévenu : 125 €.

Amende en cas de forfait prévenu : 50 €.

Tout désistement doit être signalé par écrit, fax ou mail pour le 23 mai 2007
au responsable :

Dany ROBERT
Rue Al Copette, 5
6900 MARLOIE

☎ 084/31.46.88 Fax : 084/31.53.38 GSM 0495/50.02.31

L'ordre des rencontres pourra être modifié en cas de forfait prévenu.

IMPORTANT : Les résultats des matches d'avant-tour doivent être communiqués sitôt le match terminé à : Dany ROBERT ☎ 084 / 31.46.88 (répondeur) ou Fax : 084 / 31.53.38 ou mail robert.daniel@skynet.be



A. VIE FEDERALE

PROGRAMME DES FINALES INTERCLUBS FRANCOPHONES ET INTERCLUBS WALLONIE BRUXELLES

SEMAINE DU 13 AU 20 MAI 2007 AVANT-TOUR MESSIEURS

REGIONALE IWB	Série D	Série B	(1)	
DIVISION I	BRUXELLES BRABANT WALLON	NAMUR	(2)	
DIVISION II	LUXEMBOURG	LIEGE	(3)	
DIVISION III	LIEGE	HAINAUT	(4)	
DIVISION IV	NAMUR	LUXEMBOURG	(5)	
DIVISION V	HAINAUT	BRUXELLES BRABANT WALLON	(6)	
DIVISION VI	Pas de Division VI en Bruxelles Brabant Wallon PAS D'AVANT-TOUR		(7)	

SEMAINE DU 13 AU 20 MAI 2007 AVANT-TOUR DAMES

DIVISION I	LUXEMBOURG	BRUXELLES BRABANT WALLON	(8)	
DIVISION II	HAINAUT	NAMUR	(9)	
DIVISION III	Pas de Division III en Bruxelles Brabant Wallon PAS D'AVANT-TOUR		(10)	

SAMEDI 26 MAI 2007 - 10 H DEMI-FINALES MESSIEURS

REGIONALE IWB	VAINQUEUR 1 Série E	Série A Série C	(11) (12)	Table 1-2 Table 3-4
DIVISION I	VAINQUEUR 2 HAINAUT	LUXEMBOURG LIEGE	(13) (14)	Table 5-6 Table 7-8
DIVISION II	VAINQUEUR 3 NAMUR	BRUXELLES BRABANT WALLON HAINAUT	(15) (16)	Table 9-10 Table 11-12
DIVISION III	VAINQUEUR 4 BRUXELLES BRABANT WALLON	NAMUR LUXEMBOURG	(17) (18)	Table 13-14 Table 15-16
DIVISION IV	VAINQUEUR 5 LIEGE	BRUXELLES BRABANT WALLON HAINAUT	(19) (20)	Table 17-18 Table 19-20
DIVISION V	VAINQUEUR 6 LUXEMBOURG	NAMUR LIEGE	(21) (22)	Table 21-22 Table 23-24
DIVISION VI	HAINAUT NAMUR	LUXEMBOURG LIEGE	(23) (24)	Table 25-26 Table 27-28

SAMEDI 26 MAI 2007 - 10 H DEMI-FINALES DAMES

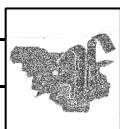
DIVISION I	VAINQUEUR 8 HAINAUT	NAMUR LIEGE	(25) (26)	Table 29 Table 30
DIVISION II	VAINQUEUR 9 LUXEMBOURG	LIEGE BRUXELLES BRABANT WALLON	(27) (28)	Table 31 Table 32
DIVISION III	HAINAUT LIEGE	Luxembourg NAMUR	(29) (30)	Table 33 Table 34

SAMEDI 26 MAI 2007 - 15 H 00 FINALES MESSIEURS

REGIONALE IWB	VAINQUEUR 11	VAINQUEUR 12	(31)	Table 1-2
DIVISION I	VAINQUEUR 13	VAINQUEUR 14	(32)	Table 3-4
DIVISION II	VAINQUEUR 15	VAINQUEUR 16	(33)	Table 5-6
DIVISION III	VAINQUEUR 17	VAINQUEUR 18	(34)	Table 7-8
DIVISION IV	VAINQUEUR 19	VAINQUEUR 20	(35)	Table 9-10
DIVISION V	VAINQUEUR 21	VAINQUEUR 22	(36)	Table 11-12
DIVISION VI	VAINQUEUR 23	VAINQUEUR 24	(37)	Table 13-14

SAMEDI 26 MAI 2007 - 15 H 00 FINALES DAMES

DIVISION I	VAINQUEUR 25	VAINQUEUR 26	(38)	Table 15-16
DIVISION II	VAINQUEUR 27	VAINQUEUR 28	(39)	Table 17-18
DIVISION III	VAINQUEUR 29	VAINQUEUR 30	(40)	Table 19-20
DIVISION IV	NAMUR			
REGIONALE IWB	Série A	Série B	(41)	Table 21-22



B. ECHO DES PROVINCES

Interclubs - Saison 2006 / 2007 - Semaine 22

Bruxelles Brabant Wallon

DAMES 1

1	Alpa Ixelles A	22	38
2	Woluwe B	22	34
3	Avia C	22	27
4	Gremlins A	22	25
5	Royal 1865 A	22	24
6	Woluwe C	22	23
7	Alpa Ixelles B	22	21
8	Kobelco Auderghem D	22	21
9	Set Jet Fleur Bleue C	22	20
10	Braine l'Alleud C	22	16
11	Arc-en-Ciel B	22	10
12	Limal Wavre A	22	5

MESSIEURS 1 A

1	Kobelco Auderghem F	22	40
2	King Kong A	22	36
3	Le Moulin A	22	35
4	Royal 1865 A	22	26
5	Perwez A	22	25
6	Ottignies B	22	21
7	Braine l'Alleud E	22	21
8	Limal Wavre B	22	17
9	Arc-en-Ciel E	22	15
10	Avia B	22	14
11	Braine l'Alleud G	22	12
12	Eveil D	22	2

MESSIEURS 1 B

1	Braine l'Alleud D	22	34
2	Set Jet Fleur Bleue A	22	31
3	Mont St-Guibert A	22	28
4	Clabecq A	22	25
5	Kobelco Auderghem G	22	24
6	Arc-en-Ciel D	22	20
7	Piranha A	22	20
8	Eveil C	22	19
9	Braine l'Alleud F	22	18
10	Limal Wavre C	22	17
11	Alpa Ixelles D	22	16
12	Gremlins A	22	12

Hainaut

DAMES 1

1	ETT Centre B	22	34
2	CP Montois A	22	32
3	RPV Ecaussinnes A	22	30
4	Boullers A	22	28
5	GPH Gosselies A	22	26
6	ASCEL Monceau A	21	23
7	Gerpennes A	22	23
8	P.2000 Ecaussinnes A	22	20
9	St-Piat A	22	18
10	Alliance J.C. B	22	18
11	Tilly A	21	10
12	Chimay A	22	0

MESSIEURS 1 A

1	Basècles A	22	42
2	ASCEL Monceau A	22	42
3	Herseaux A	22	29
4	Rance A	22	28
5	Dour B	22	25
6	Alliance J.C. B	22	21
7	Kitch Mouscron A	22	19
8	La Croyère B	22	19
9	Caj-Mir Colfontaine B	22	17
10	MJT Ecaussinnes A	22	16
11	Marchienne-Tilleul A	22	6
12	Vellereille A	22	0

MESSIEURS 1 B

1	ETT Centre B	22	44
2	Espoir Borain A	22	36
3	Presles A	22	31
4	Bosquet A	22	29
5	RCTT Anderlues C	22	26
6	Ath C	22	21
7	Alliance J.C. C	22	20
8	Allain A	22	18
9	Mons Ecurie A	22	16
10	Chimay B	22	12
11	Thuin A	22	11
12	St-Piat A	22	0

MESSIEURS 1 C

1	TTC Manage A	22	40
2	Alliance J.C. A	22	37
3	Solre A	22	36
4	Chimay A	22	24
5	Docherie A	22	23
6	Acren A	22	22
7	Hyon A	22	20
8	Don Bosco C	22	18
9	Tilly B	22	17
10	Alliance J.C. D	22	16
11	St-Ghislain C	22	11
12	Leuze A	22	0

Liège

DAMES 1

1	Dolembreux 1	22	41
2	Minerois 5	22	38
3	Chiroux 1	22	31
4	Huy 1	22	25
5	Herve 1	22	24
6	Astrid 3	22	24
7	Minerois 4	22	24
8	St-Remacle 1	22	19
9	Oupeye 5	22	14
10	Oupeye 4	22	14
11	Montzen 1	22	6
12	Marchin 2	22	4

MESSIEURS 1 A

1	Welkenraedt 1	22	43
2	R. Montegnée 1	22	33
3	Eupen 1	22	30
4	Aywaille 2	22	29
5	Wanze 2	22	24
6	Vervia 3	22	22
7	Viamont 1	22	22
8	Astrid 5	22	20
9	Gervina 1	22	14
10	Stavelot 1	22	14
11	Wasseiges 1	22	7
12	Dolembreux 1	22	6

MESSIEURS 1 B

1	Chiroux 2	22	36
2	Wonck 1	22	35
3	Tiège 1	22	32
4	Beyne 1	22	28
5	Minerois 4	22	25
6	St-Hubert 1	22	24
7	Donald 5	22	22
8	Malmedy 1	22	18
9	Ermitage Herstal 2	22	18
10	St-Remacle 1	22	14
11	Chênée 2	22	10
12	Marchin 1	22	2

MESSIEURS 1 C

1	Donald 4	22	31
2	Spa 1	22	30
3	Minerois 3	22	24
4	Orp 1	22	23
5	R. Montegnée 2	22	23
6	Astrid 6	22	21
7	St-Georges 3	22	21
8	Francorchamps 1	22	21
9	Renaissance 1	22	20
10	Montzen 1	22	18
11	Aubel 1	22	17
12	Aywaille 3	22	15



B. ECHO DES PROVINCES

Luxembourg

DAMES 1

1	Ourhoise A	20	38
2	Rulles A	20	27
3	Virton D	20	26
4	Aye B	20	25
5	Bras A	20	23
6	Tillet B	20	22
7	Schoppach A	20	15
8	Dinez C	20	14
9	Châtillon A	20	12
10	Les Fosses A	21	11
11	Chêne A	20	7
12	Tenneville B	1	2

MESSIEURS 1 A

1	Aye A	21	38
2	Virton B	21	37
3	Libramont A	21	33
4	Neufchâteau A	21	28
5	Les Fosses A	21	24
6	Selange B	21	20
7	Arlon A	21	17
8	Lafosse A	21	14
9	Marloie C	21	13
10	Tenneville A	21	12
11	Virton D	21	3
12	Meix B	11	3

MESSIEURS 1 B

1	Meix A	20	38
2	Lomme A	20	31
3	Hachy A	20	31
4	Joubieval A	20	24
5	Langlire A	20	20
6	Neufchâteau B	20	20
7	On B	20	18
8	Aye B	20	17
9	Virton C	20	14
10	Messancy A	20	7
11	Jamoigne A	20	0

Namur

DAMES 1

1	TT Tillier A	22	41
2	TT Kob.Vedrinamur C	22	34
3	Sylvano Honda EBS B	22	29
4	Palette Gembloux A	22	28
5	Chastrès-Walcourt A	22	23
6	Palette Beezoise A	22	23
7	CTT Philippeville A	22	21
8	CTT Corenne A	22	20
9	Palette Nismes A	22	18
10	TTSC Moustier A	22	17
11	CTT Andoy A	22	6
12	TTSC Moustier B	22	4

MESSIEURS 1 A

1	Sylvano Honda EBS D	22	35
2	CTT Philippeville C	22	35
3	Profondeville A	22	33
4	La Cipale D	22	29
5	TT Sauvenière A	22	28
6	Somzée A	22	27
7	Pal. St-Louis Rosée A	22	24
8	TT Rhisnes C	22	17
9	R. Mickey Falisolles B	22	15
10	Palette Mazy-Spy B	22	11
11	TT Namur A	22	8
12	CTT Barrage B	22	2

MESSIEURS 1 B

1	Couvin A	21	34
2	CTT Barrage A	21	26
3	Royal Andenne TT A	21	24
4	Presgaux A	21	24
5	R. Mickey Falisolles C	21	23
6	TT Astérix St-Marc A	21	23
7	TT Leuze 65 B	21	23
8	Sylvano Honda EBS E	21	22
9	TT Rhisnes B	21	22
10	TT Kob.Vedrinamur D	21	13
11	TT Mornimont A	21	6
12	TT Malonne A		

Divers

Bruxelles / Brabant Wallon

Hainaut

RCTT Anderlues (H070)

S: Patrick EUDIER - e-mail: patrick.eudier@skynet.be

Gerpennes (H292)

Resp.Int. e-mail: philvend698@hotmail.com

NPJ Anderlues (H425)

L: (rectificatif) La maison des sports, rue Lacherez - 6150 Anderlues

Liège

Luxembourg

Namur

**Retrouvez tous les documents, le B.O. en ligne et
les informations officielles sur notre site internet**

www.afrbtt.be



C. EN DIRECT DU NATIONAL

INTERCLUBS NATIONAL 2006-2007 - CLASSEMENT APRES 22 SEMAINES

SUPERDIVISION MESSIEURS

1/2 Finale matches aller - 18/03/2007 - 24/03/2007

H1	Kobelco Hoboken - Immo Morsel
H2	Virton - Villette

1	6
0	7

Pour les places 5-6-7-8 - matches aller

H5	Kobelco Auderghem - Sylvano EBS
H6	Diest - Hasselt

2	5
6	1

1/2 Finale matches retour - 25/03/2007 - 31/03/2007

H3	Immo Morsel - Kobelco Hoboken	7	0
H4	Villette - Virton	6	1

Pour les places 5-6-7-8 - matches retour

H7	Sylvano EBS - Kobelco Auderghem	4	3
H8	Hasselt - Diest	1	6

TIRAGE DES FINALES

08/04/2007 - 14/04/2007

1 - 2	Gagnant Villette et Immo Morsel	7	0
3 - 4	Perdant Kobelco Hoboken et Virton	4	3
5 - 6	Gagnant Sylvano EBS et Diest	4	3
7 - 8	Perdant Hasselt et Kobelco Auderghem	5	2

15/04/2007 - 21/04/2007

1 - 2	Gagnant Immo Morsel et Villette	3	4
3 - 4	Perdant Virton et Kobelco Hoboken	4-mai	
5 - 6	Gagnant Diest et Sylvano EBS	30-avr	
7 - 8	Perdant Kobelco Auderghem et Hasselt	4	3

1 NATIONALE MESSIEURS (M)

1	Knal Deinze A	11	9	1	1	19
2	La Cipale A	11	9	2	0	18
3	CTT Châtelet A	11	8	3	0	16
4	Immo Morsel A	11	8	3	0	16
5	Sokah Hoboken A	11	5	6	0	10
6	Vervia A	11	4	5	2	10
7	Kobelco Auderghem A	11	4	6	1	9
8	Villette A	11	4	6	1	9
9	Braine l' Alleud A	11	3	7	1	7
10	Schulen A	11	3	7	1	7
11	Astrid Herstal A	11	3	7	1	7
12	Philippeville A	11	1	8	2	4

2 NATIONALE MESSIEURS A

1	Knal Deinze B	22	21	1	0	42
2	Berlaar A	22	19	2	1	39
3	Immo Morsel B	22	15	6	1	31
4	Kobelco Auderghem C	22	13	7	2	28
5	Tilly A	22	12	9	1	25
6	Dino Brugge A	22	8	12	2	18
7	Hasselt A	22	8	12	2	18
8	Don Bosco Tournai B	22	8	12	2	18
9	Heppignies A	22	7	13	2	16
10	Astrid Herstal C	22	8	14	0	16
11	Atelia Gent B	22	4	16	2	10
12	Nismes A	22	1	20	1	3

2 NATIONALE MESSIEURS C

1	Erquennes A	22	21	1	0	42
2	On A	22	16	5	1	33
3	Sokah Hoboken B	22	13	8	1	27
4	Gullegem A	22	11	7	4	26
5	Ecaussinnes A	22	9	8	5	23
6	E. Basse Sambre B	22	9	9	4	22
7	Herckenrode A	22	8	11	3	19
8	Gierle A	22	8	11	3	19
9	Gemo A	22	7	11	4	18
10	Philippeville B	22	8	13	1	17
11	Eveil A	22	3	16	3	9
12	La Croyere A	22	4	17	1	9

DAMES SUPERDIVISION

1	Virton A	20	18	0	2	38
2	Vervia A	20	17	0	3	37
3	AFP Kobelco Antw A	20	14	4	2	30
4	Villette A	20	13	6	1	27
5	Minerois A	20	10	7	3	23
6	Couillet A	20	8	10	2	18
7	Châtelet A	20	7	12	1	15
8	Centre A	20	6	13	1	13
9	Kobelco Vedrinamur A	20	4	12	4	12
10	Braine l'Alleud A	20	2	16	2	6
11	Don Bosco Tournai A	20	0	19	1	1

2 NATIONALE DAMES A

1	Dinez B	20	14	2	4	32
2	Sokah Hoboken A	20	12	3	5	29
3	Pinguin Leuven A	20	13	5	2	28
4	Vervia B	20	8	5	7	23
5	Titi Oupeye B	20	8	7	5	21
6	Kobelco Auderghem B	20	7	9	4	18
7	Rhisnes A	20	8	11	1	17
8	Hoeselt B	20	7	11	2	16
9	Hamme A	20	7	11	2	16
10	Herckenrode A	20	4	13	3	11
11	Nalannes A	20	3	14	3	9

1 NATIONALE MESSIEURS (D)

1	Kobelco Auderghem B	11	8	3	0	16
2	Sportline A	11	6	1	4	16
3	Kobelco Vedrinamur A	11	7	4	0	14
4	Astrid Herstal B	11	6	4	1	13
5	Villette B	11	5	5	1	11
6	Virton A	11	5	5	1	11
7	Don Bosco Tournai A	11	4	4	3	11
8	PJHW St Ghislain A	11	5	5	1	11
9	E. Basse Sambre A	11	3	4	4	10
10	Alpa Ixelles A	11	4	6	1	9
11	Aywaille A	11	2	8	1	5
12	Arc en Ciel A	11	2	8	1	5

2 NATIONALE MESSIEURS B

1	Rooigem Gent A	21	21	0	0	42
2	Donald A	21	18	3	0	36
3	Nodo A	21	13	5	3	29
4	Châtelet B	21	13	6	2	28
5	La Cipale B	21	11	9	1	23
6	Hoeselt A	21	10	10	1	21
7	Bouillon A	20	9	9	2	20
8	PJHW St Ghislain B	21	7	14	0	14
9	Alpa Ixelles B	20	6	13	1	13
10	Hurricane Wemmel A	21	4	17	0	8
11	Anderlues A	21	0	20	17	0
12	Stekene A	FG				

2 NATIONALE MESSIEURS D

1	Ath A	22	22	0	0	44
2	Leuze 65 A	22	19	2	1	39
3	Mepp Stegeta A	22	16	5	1	33
4	Caj-Mir A	22	12	6	4	28
5	Atelia Gent A	22	12	9	1	25
6	Villette C	22	11	11	0	22
7	Wielsbeke A	22	8	14	0	16
8	Champ d'en Haut A	22	6	14	2	14
9	Schulen B	22	6	15	1	13
10	PW Diest A	22	5	14	3	13
11	Braine l'Alleud B	22	5	17	0	10
12	Awirs A	22	3	18	1	7

1 NATIONALE DAMES

1	Hasselt A	20	17	2	1	35
2	Hoeselt A	20	13	4	3	29
3	Titi Oupeye A	20	12	6	2	26
4	Kobelco Vedrinamur B	20	11	7	2	24
5	Astrid Herstal A	20	9	7	4	22
6	Lomme A	20	6	9	5	17
7	Virton B	20	5	10	5	15
8	Avia A	20	5	10	5	15
9	Dinez A	20	5	12	3	13
10	Minerois B	20	4	12	4	12
11	E. Basse Sambre A	20	5	13	2	12

2 NATIONALE DAMES B

1	St Niklase A	22	20	0	2	42
2	Rooigem Gent A	22	19	2	1	39
3	Houthalen A	22	14	5	3	31
4	Berlaar A	22	14	6	2	30
5	PJHW St Ghislain A	22	11	8	3	25
6	Aye A	22	10	8	4	24
7	SetJet Fleur Bleue A	22	9	8	5	23
8	Titti Oupeye C	22	7	12	3	17
9	Woluwe A	22	4	14	4	12
10	Donald A	22	3	17	2	8
11	Leopoldsburg A	22	2	16	4	8
12	Châtelet B	22	2	19	1	5



C. EN DIRECT DU NATIONAL

COUPE DE BELGIQUE A.S.B.L. FEDERATION ROYALE BELGE DE TENNIS DE TABLE.

MESSIEURS – ½ finales

N°	VISITE	VISITEUR			
01/2	VILLETTE CHARLEROI	ETOILE BASSE SAMBRE	4	0	
02/2	IMMO MORTSEL	KOBELCO HOBOKEN	5	1	

DAMES – ½ finales

N°	VISITE	VISITEUR			
01/2	VIRTON	AFP KOBELCO	3	4	
02/2	VILLETTE CHARLEROI	VERVIA	1	4	

FINALE MESSIEURS

IMMO MORTSEL	VILLETTE CHARLEROI
--------------	--------------------

Le 29 avril dès 18h30 au Sportcentrum Stuivenberg à 2660 Hoboken

FINALE DAMES

AFP KOBELCO	VERVIA
-------------	--------

Le 29 avril dès 14h30 au Sportcentrum Stuivenberg à 2660 Hoboken

Jean Girardo
Responsable Coupe



C. EN DIRECT DU NATIONAL

ATTENTION CES MODIFICATIONS SONT D'APPLICATION AU 1^{er} JUILLET 2007

Modifications aux Règlements Sportifs approuvées par le C.N. du 17.02.2007

Classements Individuels

- B.1.7 Les classements individuels A et B0 sont établis par C.N.T.&J.
Les classements individuels B2, B4 et B6 sont établis par la cellule des classements des ailes respectives.
- B.1.10 Les classements provinciaux doivent être publiés au plus tard le 1^{er} juin et communiqués à la cellule des classements des ailes respectives.
- B.1.11 Les classements A et B0 doivent être publiés au plus tard le 1^{er} juin.
Les classements B2, B4 et B6 doivent être publiés au plus tard le 1^{er} juin.
- B.2.1 Toute modification de classement décidée par un C.P. doit être communiquée à la cellule des classements des ailes respectives.
- B.3.6 La C.N.T.&J. publiera chaque année, en même temps que les nouveaux classements, la liste des joueurs A et B0 affiliés lors de la saison en cours mais n'ayant pas effectivement participé à au moins cinq rencontres de l'interclubs de l'ASBL F.R.B.T.T.
- La cellule des classements des ailes respectives publiera chaque année, en même temps que les nouveaux classements, la liste des joueurs B2, B4 et B6 affiliés lors de la saison en cours, mais n'ayant pas effectivement participé à au moins cinq rencontres de l'interclubs de l'ASBL F.R.B.T.T.
- B.4.1 Le joueur qui estime n'avoir pas obtenu le classement auquel il a droit, peut introduire une réclamation circonstanciée, à la C.N.T.&J. ou à la cellule des classements des ailes respectives et ce dans les quinze jours qui suivent la parution des classements.
- B.5.13 Un appel contre une décision de la C.N.T.&J. doit être introduit auprès du C.A. ;
Un appel contre une décision de la cellule des classements des ailes doit être introduit auprès du CA compétent.
- B.5.14 Un appel contre une décision du C.P. doit être introduit auprès de la cellule des classements des ailes respectives.
- B.6.1 Chaque saison, tous les résultats des joueurs et des joueuses doivent faire l'objet d'une récapitulation sur une fiche de résultats, sauf si la C.N.T.&J., la cellule des classements des ailes ou le C.P. concerné, selon leur compétence respective, en décide autrement.
- B.6.2 Cependant, une Dame participant aux interclubs Messieurs doit tenir deux fiches, l'une avec ses résultats en "Dames", l'autre avec ses résultats en "Messieurs" sauf si la C.N.T.&J., la cellule des classements des ailes ou le C.P. concerné, selon leurs compétences respectives, en décide autrement.
- B.6.8 Toutefois, la C.N.T.&J., la cellule des classements des ailes ou le C.P. concerné peut décider d'établir lui-même la ou les fiches de résultats. Dans ce cas, il en avertit les joueurs par voie de Bulletin Officiel ou de site Internet en début de chaque saison sportive. De plus, les articles B.6.5, B.6.6 et B.6.7 ne s'appliquent pas.



C. EN DIRECT DU NATIONAL

Modifications de classement en cours de saison

- B.2.31 Pour autant que ses résultats le justifient, un joueur pourra, en cours de saison, être classé dans une série supérieure.

Superdivision Messieurs – Le Noyau

Article à ajouter :

- S.3.1.1 Après le début de la compétition interclubs un joueur ne peut être incorporé dans le noyau de Super (s'il se conforme aux règlements existants en matière d'affiliation) que lorsqu'il participe effectivement à une rencontre.
Le nouveau noyau doit être communiqué au responsable de la Superdivision en même temps que la feuille de la rencontre concernée et la liste des forces du club peut alors être modifié.

Suppression d'équipes (équipes brûlées)

Articles à supprimer :

C.4.34 – C.4.35 – C.4.36

Tours finals

- C.11.21.4 Si un ou plusieurs joueurs en ordre utile pour être alignés ne participent pas à une rencontre de tour final, le club ne peut le ou les remplacer que par n'importe quel autre joueur dont l'indice de référence n'est pas plus petit que celui du joueur à remplacer.

Tableau d'équivalence Classements Messieurs et Dames

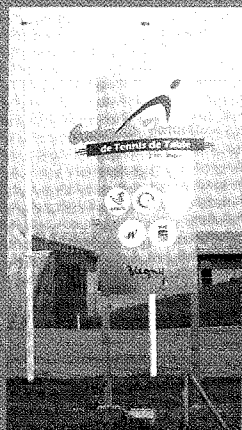
Annexe aux R.S.

<u>Dames</u>	<u>Messieurs</u>
A1 → A8	B0 ou B2
A9 → ...	B4 ou B6
B0	C0
B2	C2
B4	C4
B6	C6
C0	D0
C2	D2
C4	D4
C6	D6
D0	E0
D2	E2
D4	E4
D6	E6

Centre de Formation de Tennis de Table

C.F.T.T. - Blegny

*Le premier centre spécifique
de tennis de table en Belgique !*

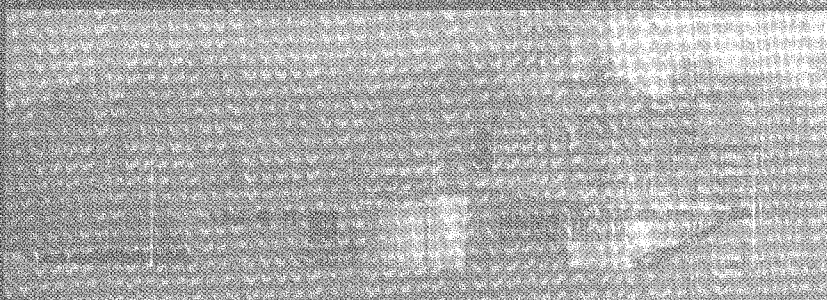


Sur 2000m2...

2 salles de ping
(16 tables et 2 tables),
un bureau,
2 salles de réunion,
une cafétéria,
un magasin Dandoy.

Tous les matchs de la Jupiler League
en direct sur écran géant grâce à
Belgacom TV

(voir programme sur www.leping.be/blegny)



C.F.T.T.

Rue Lambert Marlet, 13
4670 Blegny

Tél: 04/370.12.15

E-mail : cftt@leping.be

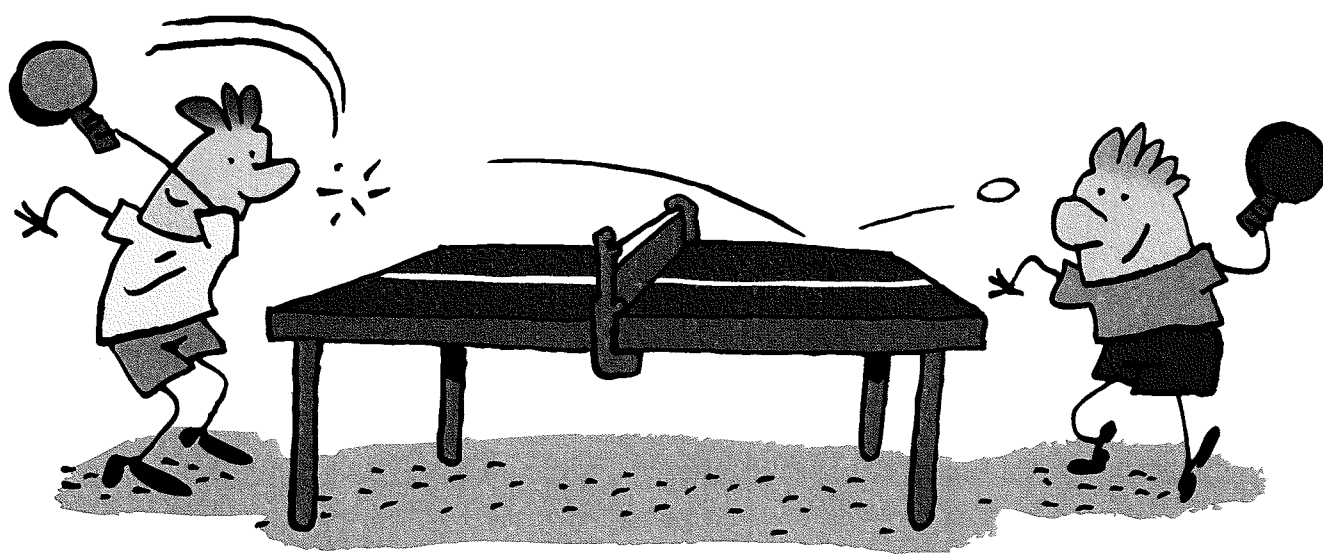
Ouverture :

Cafétéria et magasin
de 18h00 à 22h30,
du mardi au vendredi
+ jours de compétitions
sur rendez-vous
(0495/23 86 27)

Entraînement libre pour tous les affiliés les :

- Mardi à partir de 16h30
- Mercredi à partir de 20h
- Jeudi à partir de 17h
- Vendredi à partir de 20h

Ethias, partenaire officiel du Tennis de table.



0800 23 777
ou
www.ethias.be

ethias